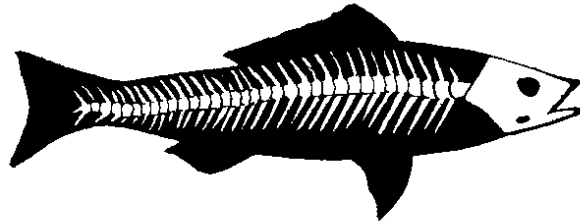
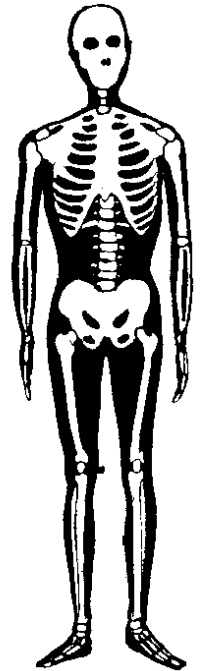
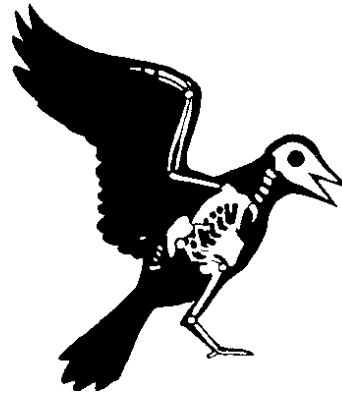
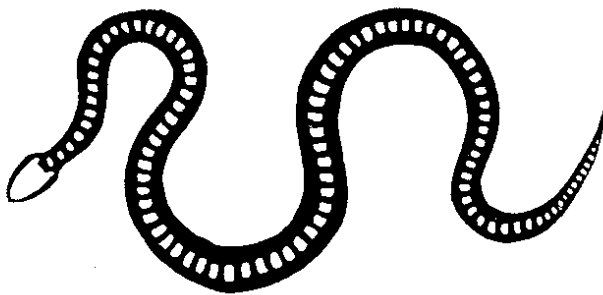


# Vertebraten Catalogus

Natuurmuseum Nijmegen



J.E. Boeke, G.M. Dirkse



2011

Natuurmuseum Nijmegen

Nijmegen

Deze catalogus werd samengesteld ter afronding van het project digitale registratie vertebraten dat werd uitgevoerd in 2009-2011. De vertebraten database werd gevalideerd en geeft thans een volledig en betrouwbaar overzicht van de vertebratencollectie van het Natuurmuseum Nijmegen. De catalogus is bedoeld voor de afdeling presentatie als hulp bij het samenstellen van tentoonstellingen en om het publiek te informeren.

De collectiecatalogus bevat een lijst van 1449 geprepareerde vertebraten, hoofdzakelijk aanwezig in het collectie depot Derde Walstraat 55 Nijmegen, in kasten 2-7. Ook opgenomen zijn de permanent in het Natuurmuseum tentoongestelde objecten, de objecten die in het atelier en in het trappenhuis van het Natuurmuseum hangen.

De indeling is alfabetisch op wetenschappelijke naam. Vermeld zijn wetenschappelijke naam, aard, omschrijving, levensfase, inventarisnummer.

Niet opgenomen zijn permanent uitgeleende objecten, objecten in kast 1 (voornamelijk botten en skeletten), objecten in de diepvries, en in leskisten. Ook niet opgenomen zijn eieren, vloeistof preparaten, fossielen, vraatsporen, rariteiten, otolieten en schelpen.

## **Colofon**

Collectie catalogus vertebraten

Samenstelling & Copyright: Natuurmuseum Nijmegen

Tekst, lay-out, eindredactie: Kobus Boeke, Gerard Dirkse

# Aves

## *Accipiter gentilis*

opgezet	juveniel
opgezet	juveniel
opgezet	volwassen
opgezet	juveniel 1e-jaars
opgezet	juveniel 1e-jaars
vleugel	juveniel
opgezet	volwassen
opgezet	volwassen
opgezet	volwassen

## Havik

Havik
Havik
Havik; mottig
Havik; mottig
Havik
Havik; 2 vleugels van jonge havik
Havik; teen afgebroken
Havik
Havik

NMN_1981_303
NMN_1982_4
NMN_1990_44
NMN_1994_128
NMN_1994_7
NMN_1999_175
NMN_2006_39
NMN_2007_9
NMN_2009_83

## *Accipiter nisus*

opgezet	volwassen
opgezet	volwassen
opgezet	volwassen
opgezet	volwassen
opgezet	volwassen
opgezet	volwassen
opgezet	volwassen
opgezet	volwassen
opgezet	volwassen
opgezet	volwassen
opgezet	volwassen
opgezet	volwassen
opgezet	volwassen
opgezet	volwassen
opgezet	volwassen
opgezet	juveniel
balg	onbekend
balg	
opgezet	
balg	
balg	
balg	
balg	
balg	
opgezet	
opgezet	
opgezet	volwassen
opgezet	volwassen
balg	volwassen

## Sperwer

Sperwer
Sperwer
Sperwer, vliegend
Sperwer; vliegend
Sperwer
Sperwer; mottig
Sperwer
Sperwer; vleugels gespreid
Sperwer
Sperwer
Sperwer
Spewer
Spewer; met geslagen mus
Sperwer
Spewer
Sperwer
Sperwer
Sperwer
Sperwer
Sperwer; balg
Sperwer; balg
Sperwer; vliegend
Sperwer; balg
Sperwer; balg
Sperwer; balg
Sperwer; balg
Sperwer; balg
Sperwer
Sperwer; mottig
Sperwer; met woelmuis; staart los
Sperwer
Spewer
Sperwer; balg

NMN_0000_147
NMN_0000_148
NMN_0000_160
NMN_0000_161
NMN_0000_89
NMN_1986_156
NMN_1986_7
NMN_1987_29
NMN_1988_103
NMN_1989_69
NMN_1990_11
NMN_1990_2
NMN_1990_9
NMN_1991_134
NMN_1992_22
NMN_1994_143
NMN_1994_73
NMN_1995_141
NMN_1995_214
NMN_1996_220
NMN_1996_85
NMN_1997_16
NMN_1997_17
NMN_1997_18
NMN_1999_161
NMN_2000_4
NMN_2000_5
NMN_2006_38
NMN_2006_40
NMN_2008_17

## *Acrocephalus arundinaceus* Grote Karekiet

opgezet	volwassen
opgezet	volwassen
opgezet	volwassen
opgezet	volwassen

Grote karekiet
Grote karekiet
Grote karekiet; poot beschadigd
Grote karekiet; poten beschadigd

NMN_1983_2887
NMN_1983_2888
NMN_1983_2889
NMN_1983_2891

## *Acrocephalus*

opgezet	
opgezet	volwassen

## Rietzanger

Rietzanger
Rietzanger

NMN_1983_2898
NMN_1983_2899

## *Acrocephalus scirpaceus*

opgezet	volwassen
opgezet	volwassen
opgezet	volwassen

## Kleine Karekiet

Kleine karekiet
Kleine Karekiet
Kleine karekiet

NMN_1983_2890
NMN_1983_2900
NMN_2004_37

## *Actitis hypoleucos*

opgezet	volwassen
opgezet	volwassen
opgezet	volwassen
opgezet	volwassen
opgezet	

## Oeverloper

Oeverloper; vreemde houding
Oeverloper; vleugels gespreid; teen ontbreekt
Oeverloper; kale plekken
Oeverloper; mottig
Oeverloper; mottig

NMN_0000_13
NMN_1976_32
NMN_1981_75
NMN_1983_3092
NMN_1983_3093

## *Aegithalos caudatus*

opgezet	volwassen
opgezet	volwassen
opgezet	

## Staartmees

Staartmees; mottig
Staartmees
Staartmees; mottig

NMN_1978_49
NMN_1980_23
NMN_1983_3026

opgezet		Staartmees; ssp. caudatus; vraatsporen	NMN_1983_3030
opgezet		Staartmees; ssp. caudatus; mottig	NMN_1983_3031
opgezet		Staartmees; ssp. caudatus; poten beschadigd; mottig	NMN_1983_3032
opgezet		Staartmees; mottig	NMN_1996_91
<i>Agelaius phoeniceus</i>		<b>Epauletspreeuw</b>	
opgezet	volwassen	Epauletspreeuw; opgezet; snavel beschadigd; poten beschadigd	NMN_2010_16
<i>Alauda arvensis</i>		<b>Veldleeuwerik</b>	
opgezet	volwassen	Veldleeuwerik	NMN_1978_13
opgezet	volwassen	Veldleeuwerik	NMN_1980_362
opgezet	volwassen	Veldleeuwerik	NMN_1983_2843
opgezet	volwassen	Veldleeuwerik; tenen ontbreken	NMN_1983_2844
<i>Alca torda</i>		<b>Alk</b>	
opgezet	volwassen	Alk	NMN_1978_70
opgezet	volwassen	Alk	NMN_1983_3125
opgezet	juveniel	Alk	NMN_1990_28
<i>Alcedinidae</i>		<b>IJsvogels</b>	
opgezet	volwassen	Ijsvogel spec.; mottig	NMN_1978_38
<i>Alcedo atthis</i>		<b>IJsvogel</b>	
opgezet	volwassen	Ijsvogel	NMN_0000_21
opgezet	volwassen	Ijsvogel; vliegend; ogen ontbreken	NMN_1976_68
opgezet	volwassen	Ijsvogel; twee ijsvogels op tak	NMN_1983_2963
opgezet	volwassen	Ijsvogel; twee ijsvogels op tak	NMN_1983_2964
opgezet	volwassen	Ijsvogel	NMN_1993_76
opgezet	volwassen	Ijsvogel; in duikvlucht	NMN_1998_18
opgezet	volwassen	Ijsvogel	NMN_2003_21
<i>Alectoris chukar</i>		<b>Aziatische Steenpatrijs</b>	
opgezet		Aziatische Steenpatrijs	NMN_1981_118
<i>Alectoris rufa</i>		<b>Rode Patrijs</b>	
opgezet	volwassen	Rode patrijs; mottig	NMN_1983_2952
<i>Alle alle</i>		<b>Kleine Alk</b>	
opgezet	volwassen	Kleine alk	NMN_2007_30
<i>Amadina fasciata</i>		<b>Bandvink</b>	
opgezet	volwassen	Bandvink; poten beschadigd	NMN_0000_146
opgezet	volwassen	Bandvink	NMN_1980_18
<i>Amazona amazonica</i>		<b>Oranjevleugelamazone</b>	
opgezet		Oranjevleugelamazone; mottig	NMN_1981_117
<i>Anas acuta</i>		<b>Pijlstaart</b>	
opgezet	volwassen	Pijlstaart	NMN_1978_68
opgezet	volwassen	Pijlstaart; nek verbogen	NMN_1983_3111
<i>Anas clypeata</i>		<b>Slobeend</b>	
opgezet		Slobeend; mottig	NMN_1983_3130
<i>Anas crecca</i>		<b>Wintertaling</b>	
opgezet	volwassen	Wintertaling; mottig	NMN_1976_13
opgezet	volwassen	Wintertaling	NMN_1981_31
opgezet	volwassen	Wintertaling	NMN_1981_36
opgezet	volwassen	Wintertaling	NMN_1983_2951
opgezet	volwassen	Wintertaling	NMN_1983_2954
<i>Anas penelope</i>		<b>Smient</b>	
opgezet	volwassen	Smient	NMN_1981_91
opgezet	volwassen	Smient	NMN_1983_3118
<i>Anas platyrhynchos</i>		<b>Wilde Eend</b>	
opgezet	donsjong	Wilde eend; pul	NMN_0000_57
opgezet	donsjong	Wilde eend; pul	NMN_0000_58
opgezet	volwassen	Wilde eend; halfwitte vorm	NMN_1981_113
opgezet	donsjong	Wilde eend; pul	NMN_1981_2

opgezet	volwassen	Wilde eend	NMN_1981_294
opgezet	volwassen	Wilde eend; kop	NMN_1981_84
opgezet	volwassen	Wilde eend; met andere wilde eend op plank	NMN_1992_114
opgezet	volwassen	Wilde eend; gedeeltelijk wit; met andere wilde eend op plank	NMN_1994_114
opgezet		Wilde eend	NMN_2002_603
opgezet	volwassen	Wilde eend; soepeend; wiebelig; poot gescheurd	NMN_2010_3
<i>Anas querquedula</i>		<b>Zomertaling</b>	
opgezet	volwassen	Zomertaling	NMN_1976_12
opgezet	volwassen	Zomertaling; mottig; kale plekken	NMN_1978_31
opgezet	volwassen	Zomertaling	NMN_1983_2948
<i>Anhinga melanogaster</i>		<b>Indische Slangenhalvogel</b>	
opgezet		Indische slangenhalvogel	NMN_1983_3150
<i>Anser albifrons</i>		<b>Kolgans</b>	
opgezet	volwassen	Kolgans; in vreemde houding	NMN_0000_156
opgezet	volwassen	Kolgans; in vreemde houding	NMN_0000_157
opgezet	volwassen	Kolgans; poetsend	NMN_1992_9
opgezet		Kolgans	NMN_1998_1
opgezet		Kolgans	NMN_1998_2
opgezet	volwassen	Kolgans	NMN_2003_36
<i>Anser anser</i>		<b>Grauwe Gans</b>	
opgezet	volwassen	Grauwe gans; kale plekken	NMN_1981_183
opgezet	juveniel	Jonge Grauwe gans, zittend	NMN_2000_70
opgezet	volwassen	Grauwe gans	NMN_2001_56
<i>Anser brachyrhynchus</i>		<b>Kleine Rietgans</b>	
opgezet	volwassen	Kleine rietgans; mottig	NMN_1983_3138
<i>Anser cygnoides</i>		<b>Zwaangans</b>	
opgezet		Zwaangans; mottig	NMN_1981_82
<i>Anser fabalis</i>		<b>Taigarietgans</b>	
opgezet	volwassen	Gans in zweefhouding op draadeind	NMN_0000_141
opgezet	volwassen	Taigarietgans	NMN_1981_182
opgezet	volwassen	Toendrarietgans	NMN_1981_337
<i>Anthus pratensis</i>		<b>Graspieper</b>	
opgezet	volwassen	Graspieper	NMN_0000_104
opgezet	volwassen	Graspieper	NMN_0000_151
opgezet	volwassen	Graspieper; poten beschadigd	NMN_1983_2862
opgezet	volwassen	Graspieper	NMN_1991_39
<i>Anthus trivialis</i>		<b>Boompieper</b>	
opgezet	volwassen	Boompieper	NMN_1983_2856
opgezet	volwassen	Boompieper	NMN_1983_2901
opgezet	volwassen	Boompieper	NMN_1983_2902
opgezet	volwassen	Boompieper	NMN_1983_2903
opgezet	volwassen	Boompieper; poot beschadigd	NMN_1983_3713
opgezet	volwassen	Boompieper	NMN_1983_3723
opgezet		Boompieper	NMN_1999_167
<i>Apus apus</i>		<b>Gierzwaluw</b>	
opgezet	volwassen	Gierzwaluw; scheef	NMN_1976_4
opgezet		Gierzwaluw; in vitrine	NMN_1978_14
opgezet	volwassen	Gierzwaluw	NMN_1978_15
opgezet		Gierzwaluw	NMN_1980_6
opgezet	volwassen	Gierzwaluw; vleugels gespreid; vleugel beschadigd	NMN_1981_13
opgezet		Gierzwaluw; op beschilderde plank; rechteroog ontbreekt	NMN_1983_2804
opgezet	volwassen	Gierzwaluw; poot beschadigd	NMN_1983_2806
opgezet	volwassen	Gierzwaluw	NMN_1992_43
opgezet	volwassen	Gierzwaluw; op dakpan	NMN_1995_87
opgezet		Gierzwaluw	NMN_1996_215
balg	volwassen	Gierzwaluw; balg	NMN_1998_54
<i>Aquila chrysaetos</i>		<b>Steenarend</b>	
opgezet	volwassen	Steenarend; vleugels gespreid	NMN_1981_195
opgezet	volwassen	Steenarend	NMN_1983_3639
<i>Arachnothera affinis</i>		<b>Grijsborstspinnenjager</b>	

opgezet		Grijsborstspinnenjager; mottig	NMN_1983_3033
opgezet		Grijsborstspinnenjager; poten beschadigd; mottig	NMN_1983_3068
<i>Ardea cinerea</i>		<b>Blauwe Reiger</b>	
opgezet	volwassen	Blauwe reiger	NMN_1992_29
opgezet	volwassen	Blauwe reiger; slapend	NMN_1999_79
opgezet	volwassen	Blauwe reiger	NMN_2002_2
<i>Ardea purpurea</i>		<b>Purperreiger</b>	
opgezet	volwassen	Purperreiger; mottig	NMN_1983_3649
opgezet	juveniel	Purperreiger; nek zeer wiebelig; mottig	NMN_1989_42
<i>Arenaria interpres</i>		<b>Steenloper</b>	
opgezet	volwassen	Steenloper	NMN_1983_3662
<i>Asio flammeus</i>		<b>Velduil</b>	
opgezet	volwassen	Velduil	NMN_1983_3164
<i>Asio otus</i>		<b>Ransuil</b>	
opgezet	volwassen	Ransuil; in dreighouding; vleugels los	NMN_0000_155
opgezet	volwassen	Ransuil	NMN_1982_3
opgezet		Ransuil	NMN_1983_3145
opgezet		Ransuil	NMN_1986_56
opgezet	volwassen	Ransuil; houding vreemd	NMN_1991_14
opgezet	volwassen	Ransuil	NMN_1993_202
opgezet	volwassen	Ransuil	NMN_1993_92
opgezet	volwassen	Ransuil	NMN_1994_61
opgezet	donsjong	Ransuil; donsjong	NMN_2000_25
opgezet	volwassen	Ransuil; op grote tak	NMN_2008_48
<i>Athene noctua</i>		<b>Steenuil</b>	
opgezet	juveniel	Steenuil; donsjong	NMN_0000_167
opgezet	volwassen	Steenuil	NMN_1976_50
opgezet	volwassen	Steenuil; kale plekken	NMN_1983_3154
opgezet	volwassen	Steenuil; mottig	NMN_1985_63
opgezet	volwassen	Steenuil	NMN_1985_80
opgezet	volwassen	Steenuil	NMN_1992_111
opgezet	juveniel	Steenuil; donsjong; speld in ondersnavel	NMN_1993_36
opgezet	juveniel 1e-jaars	Steenuil	NMN_1994_156
opgezet	juveniel	Steenuil	NMN_1994_88
opgezet	volwassen	Steenuil; scheef	NMN_1998_46
opgezet	juveniel	Steenuil; donsjong	NMN_2000_94
opgezet		Steenuil	NMN_2002_3
opgezet	volwassen	Steenuil	NMN_2006_17
<i>Aythya ferina</i>		<b>Tafeleend</b>	
opgezet	volwassen	Tafeleend	NMN_0000_54
opgezet	volwassen	Tafeleend; 'dood liggende' houding	NMN_0000_55
opgezet	volwassen	Tafeleend	NMN_1976_37
opgezet	volwassen	Tafeleend	NMN_1983_3119
opgezet		Tafeleend	NMN_1983_3127
opgezet	volwassen	Tafeleend	NMN_1984_7
opgezet	volwassen	Tafeleend	NMN_1991_44
opgezet	juveniel	Tafeleend	NMN_1992_97
<i>Aythya fuligula</i>		<b>Kuifeend</b>	
opgezet	volwassen	Kuifeend; poetsend; rechtvleugel los	NMN_1976_70
opgezet	volwassen	Kuifeend	NMN_1986_73
<i>Aythya marila</i>		<b>Topper</b>	
opgezet	volwassen	Topper; vreemde houding	NMN_1976_40
opgezet	volwassen	Topper	NMN_1981_94
<i>Aythya nyroca x marila</i>			
opgezet	volwassen	Vermoedelijke kruising Witoogeend x Toppereend; geen ogen	NMN_2007_10
<i>Balearica pavonina</i>		<b>Zwarte Kroonkraan</b>	
opgezet	volwassen	Zwarte kroonkraan; wiebelig	NMN_1983_3681
<i>Bombycilla garrulus</i>		<b>Pestvogel</b>	
opgezet	volwassen	Pestvogel	NMN_0000_172

opgezet	volwassen	Pestvogel	NMN_1977_4
opgezet	juveniel	Pestvogel	NMN_1983_2914
opgezet	volwassen	Pestvogel; stoffig?	NMN_2006_6
<i>Botaurus stellaris</i>		<b>Roerdomp</b>	
opgezet		Roerdomp	NMN_0000_52
opgezet	volwassen	Roerdomp; gebroken rechter nagel	NMN_1983_3173
opgezet	volwassen	Roerdomp	NMN_1987_24
opgezet	volwassen	Roerdomp	NMN_1996_11
opgezet	volwassen	Roerdomp	NMN_2002_20
opgezet	volwassen	Roerdomp	NMN_2007_23
<i>Branta bernicla</i>		<b>Rotgans</b>	
opgezet	volwassen	Rotgans	NMN_1978_74
opgezet		Rotgans; mottig	NMN_2000_72
<i>Branta hrota</i>		<b>Witbuikrotgans</b>	
opgezet	volwassen	Witbuikrotgans; kale plekken; mottig	NMN_1983_3134
<i>Bubo bubo</i>		<b>Oehoe</b>	
opgezet	volwassen	Oehoe	NMN_2006_2
<i>Bubo capensis</i>		<b>Kaapse Oehoe</b>	
opgezet	volwassen	Kaapse oehoe	NMN_1983_3152
<i>Bucephala clangula</i>		<b>Brilduiker</b>	
opgezet	volwassen	Brilduiker	NMN_1976_31
opgezet	volwassen	Brilduiker	NMN_1983_3113
opgezet	volwassen	Brilduiker; wijkende huid bij rechteroog	NMN_1983_3114
<i>Burhinus oedicnemus</i>		<b>Griel</b>	
opgezet	volwassen	Griel; vleugels gespreid; losse veren; mottig; poten beschadigd	NMN_1979_4
<i>Buteo buteo</i>		<b>Buizerd</b>	
opgezet		Buizerd; op paaltje	NMN_0000_159
opgezet	volwassen	Buizerd	NMN_0000_30
opgezet	volwassen	Buizerd; vleugels gespreid	NMN_0000_73
opgezet	juveniel 1e-jaars	Buizerd	NMN_1976_45
opgezet	volwassen	Buizerd	NMN_1976_46
opgezet	volwassen	Buizerd	NMN_1978_77
opgezet	volwassen	Buizerd; vleugels gespreid	NMN_1981_196
opgezet	volwassen	Buizerd	NMN_1985_52
opgezet	juveniel 1e-jaars	Buizerd	NMN_1986_22
opgezet	volwassen	Buizerd	NMN_1986_47
opgezet	volwassen	Buizerd; met geslagen gaai	NMN_1987_17
opgezet	volwassen	Buizerd	NMN_1991_141
opgezet	volwassen	Buizerd	NMN_1993_206
opgezet	volwassen	Buizerd; scheef	NMN_2000_88
opgezet	volwassen	Buizerd	NMN_2001_30
opgezet	volwassen	Buizerd	NMN_2009_76
<i>Buteo lagopus</i>		<b>Ruigpootbuizerd</b>	
opgezet	volwassen	Ruigpootbuizerd	NMN_1983_3146
<i>Buteo rufinus</i>		<b>Arendbuizerd</b>	
opgezet	volwassen	Arendbuizerd; kale plekken op borst	NMN_1983_3148
<i>Cairina moschata</i>		<b>Muskuseend</b>	
opgezet	volwassen	Muskuseend	NMN_1978_302
<i>Calidris alba</i>		<b>Drieteenstrandloper</b>	
opgezet	volwassen	Drieteenstrandloper; poot beschadigd	NMN_1991_41
opgezet	volwassen	Drieteenstrandloper	NMN_1991_42
<i>Calidris alpina</i>		<b>Bonte Strandloper</b>	
opgezet	volwassen	Bonte strandloper; kale plek	NMN_1978_66
opgezet	volwassen	Bonte strandloper	NMN_1983_3102
opgezet	volwassen	Bonte strandloper; poten beschadigd	NMN_1983_3103
opgezet	volwassen	Bonte strandloper; teen beschadigd	NMN_1983_3668
opgezet	volwassen	Bonte strandloper	NMN_1983_3669
opgezet	volwassen	Bonte strandloper	NMN_1983_3670

opgezet	volwassen	Bonte strandloper	NMN_1983_3671
opgezet	volwassen	Bonte strandloper	NMN_1983_3672
<i>Calidris canutus</i>		<b>Kanoet</b>	
opgezet	volwassen	Kanoet; mottig	NMN_1981_115
<i>Calidris minuta</i>		<b>Kleine Strandloper</b>	
opgezet	volwassen	Kleine strandloper; poten beschadigd	NMN_1983_3667
<i>Calidris temminckii</i>		<b>Temmincks Strandloper</b>	
opgezet	volwassen	Temmincks strandloper; vleugel los	NMN_1981_78
<i>Callipepla californica</i>		<b>Californische Kuifkwartel</b>	
opgezet	volwassen	Californische kuifkwartel	NMN_1983_2967
<i>Caprimulgus europaeus</i>		<b>Nachtzwaluw</b>	
opgezet	volwassen	Nachtzwaluw; bek open	NMN_1978_81
opgezet	volwassen	Nachtzwaluw; scheef; vleugel los	NMN_1983_3168
<i>Carduelis cannabina</i>		<b>Kneu</b>	
opgezet	volwassen	Kneu	NMN_1978_8
opgezet	volwassen	Kneu	NMN_1983_2816
opgezet		Kneu; mottig	NMN_1998_39
<i>Carduelis carduelis</i>		<b>Putter</b>	
opgezet	volwassen	Putter	NMN_1981_6
opgezet	volwassen	Putter	NMN_1983_2819
opgezet		Putter	NMN_1983_2822
opgezet	volwassen	Putter	NMN_1983_2823
opgezet	volwassen	Putter	NMN_1993_7
opgezet	volwassen	Putter; mottig	NMN_2001_54
opgezet	juveniel	Putter	NMN_2004_24
<i>Carduelis flammea</i>		<b>Grote Barmsijs</b>	
opgezet	volwassen	Grote barsijs	NMN_1976_3
opgezet	volwassen	Grote barsijs	NMN_1981_10
<i>Carduelis flavirostris</i>		<b>Frater</b>	
opgezet	volwassen	Frater	NMN_1987_4
balg	volwassen	Frater; balg	NMN_2010_115
<i>Carduelis spinus</i>		<b>Sijs</b>	
opgezet	volwassen	Sijs; poten beschadigd; mottig	NMN_1983_2830
opgezet	volwassen	Sijs; mottig	NMN_1983_2831
opgezet	volwassen	Sijs; mottig; staart scheef	NMN_1991_32
opgezet	volwassen	Sijs	NMN_1994_32
balg	volwassen	Sijs	NMN_2003_43
opgezet	volwassen	Sijs	NMN_2005_4
<i>Charadrius alexandrinus</i>		<b>Strandplevier</b>	
opgezet	volwassen	Strandplevier; op decoratief blok; verkeerde ogen; kale plek	NMN_1981_79
opgezet		Strandplevier; mottig; poten beschadigd	NMN_1983_3097
<i>Charadrius dubius</i>		<b>Kleine Plevier</b>	
opgezet	volwassen	Kleine plevier; poten beschadigd	NMN_1983_3660
opgezet	volwassen	Kleine plevier; poten beschadigd	NMN_1983_3661
<i>Charadrius hiaticula</i>		<b>Bontbekplevier</b>	
opgezet	juveniel	Bontbekplevier; mottig	NMN_1983_3089
opgezet	volwassen	Bontbekplevier; poten beschadigd	NMN_1983_3094
opgezet		Bontbekplevier; mottig	NMN_1983_3095
opgezet	volwassen	Bontbekplevier; poten beschadigd	NMN_1983_3096
<i>Charadrius morinellus</i>		<b>Morinelplevier</b>	
opgezet	volwassen	Morinelplevier; mottig; houding slecht	NMN_1983_3663
<i>Chlidonias niger</i>		<b>Zwarte Stern</b>	
opgezet	volwassen	Zwarte stern	NMN_1978_304
opgezet	juveniel	Zwarte stern; poot beschadigd	NMN_1983_3683
opgezet	volwassen	Zwarte stern; poten beschadigd	NMN_1983_3685



<i>Chloris chloris</i>		Groenling	
opgezet	volwassen	Groenling	NMN_1983_2835
opgezet	volwassen	Groenling; mottig	NMN_2003_39
opgezet	volwassen	Groenling	NMN_2006_9
balg	volwassen	Groenling; balg	NMN_2010_116
<i>Chrysococcyx</i>		Amethystkoekoek	
opgezet	volwassen	Amethystkoekoek; mottig	NMN_1983_3087
<i>Chrysolophus amherstiae</i>		Lady-Amherstfazant	
opgezet	volwassen	Lady-Amherstfazant	NMN_1983_3180
<i>Chrysolophus pictus</i>		Goudfazant	
opgezet	volwassen	Goudfazant; vreemde houding	NMN_0000_93
opgezet	volwassen	Goudfazant	NMN_1981_311
opgezet	volwassen	Goudfazant; poot beschadigd	NMN_1983_3149
<i>Ciconia ciconia</i>		Ooievaar	
opgezet	volwassen	Ooievaar; kale plekken	NMN_1983_3652
opgezet	volwassen	Ooievaar	NMN_1983_3653
opgezet	donsjong	Ooievaar donsjong; nek beschadigd	NMN_1992_92
<i>Ciconia nigra</i>		Zwarte Ooievaar	
opgezet	volwassen	Zwarte ooievaar	NMN_1976_69
opgezet	volwassen	Zwarte ooievaar; beschadigd	NMN_1983_3651
opgezet	juveniel	Zwarte ooievaar; nek beschadigd	NMN_1983_3654
<i>Cinclus cinclus</i>		Waterspreeuw	
opgezet	volwassen	Waterspreeuw	NMN_1983_2858
<i>Circus aeruginosus</i>		Bruine Kiekendief	
opgezet	volwassen	Bruine kiekendief; mottig; teen beschadigd	NMN_1978_75
opgezet	volwassen	Bruine kiekendief; in vlucht; mottig	NMN_1983_3143
opgezet	volwassen	Bruine kiekendief; mottig; poten beschadigd	NMN_1983_3147
opgezet	volwassen	Bruine kiekendief	NMN_1986_120
opgezet	volwassen	Bruine kiekendief	NMN_1986_4
opgezet	volwassen	Bruine kiekendief; in vlucht; kalend op rug	NMN_1989_63
<i>Circus cyaneus</i>		Blauwe Kiekendief	
opgezet	volwassen	Blauwe kiekendief; vleugels gespreid; mottig	NMN_1980_50
<i>Circus pygargus</i>		Grauwe Kiekendief	
opgezet	juveniel	Grauwe kiekendief; mottig; vleugel los	NMN_1978_79
opgezet		Grauwe kiekendief; vleugels gespreid; mottig; vleugels los	NMN_1983_3105
opgezet	volwassen	Grauwe kiekendief; poten beschadigd; mottig	NMN_1983_3163
<i>Coccothraustes</i>		Appelvink	
opgezet	volwassen	Appelvink	NMN_1980_4
opgezet	volwassen	Appelvink; staart vervormd	NMN_1981_136
opgezet		Appelvink	NMN_1983_2827
opgezet	volwassen	Appelvink	NMN_1983_2828
opgezet	juveniel	Appelvink	NMN_1986_40
opgezet	volwassen	Appelvink	NMN_1986_42
opgezet	volwassen	Appelvink	NMN_1994_5
opgezet	volwassen	Appelvink	NMN_1997_46
opgezet	volwassen	Appelvink	NMN_2001_58
opgezet	volwassen	Appelvink; vuil	NMN_2005_15
opgezet	volwassen	Appelvink	NMN_2006_10
opgezet	volwassen	Appelvink	NMN_2007_11
<i>Columba livia domestica</i>		Stadsduif	
opgezet	volwassen	Stadsduif	NMN_1992_38
<i>Columba oenas</i>		Holenduif	
opgezet	volwassen	Holenduif; vleugel los; teen los	NMN_1981_28
opgezet	volwassen	Holenduif; mottig	NMN_1983_3187
<i>Columba palumbus</i>		Houtduif	
opgezet	juveniel	Houtduif; mottig	NMN_1999_212
opgezet	volwassen	Houtduif	NMN_2003_13

opgezet	volwassen	Houtduif	NMN_2004_11
<i>Columbidae</i>		<b>Duiven</b>	
opgezet		Duif spec.; mottig	NMN_1983_2945
<i>Coracias benghalensis</i>		<b>Indische scharrelaar</b>	
opgezet	volwassen	Indische scharrelaar	NMN_1978_111
<i>Coracias garrulus</i>		<b>Scharrelaar</b>	
opgezet	volwassen	Scharrelaar; vuil; poten beschadigd	NMN_1976_17
opgezet	volwassen	Scharrelaar	NMN_1981_20
<i>Corvus cornix</i>		<b>Bonte Kraai</b>	
opgezet	volwassen	Bonte kraai	NMN_1978_102
opgezet	volwassen	Bonte kraai	NMN_1981_139
opgezet	volwassen	Bonte kraai	NMN_1981_145
opgezet	volwassen	Bonte kraai	NMN_1983_3197
<i>Corvus corone</i>		<b>Zwarte Kraai</b>	
opgezet	volwassen	Zwarte kraai; vliegend	NMN_0000_1
opgezet	volwassen	Zwarte kraai; halfpreparaat; met los "rompvulsel"	NMN_0000_11
opgezet	volwassen	Zwarte kraai; vreemde houding	NMN_1976_63
opgezet	volwassen	Zwarte kraai; vleugels gespreid; zonder voetstuk	NMN_1985_51
opgezet	volwassen	Zwarte kraai	NMN_1987_40
opgezet	volwassen	Zwarte kraai	NMN_1990_37
opgezet	volwassen	Zwarte kraai	NMN_1993_81
opgezet	volwassen	Zwarte kraai	NMN_2002_37
opgezet	volwassen	Zwarte kraai; vuil	NMN_2007_13
opgezet	volwassen	Zwarte kraai	NMN_2007_14
opgezet	volwassen	Zwarte kraai; snavel beschadigd	NMN_2007_25
opgezet	volwassen	Zwarte kraai; vleugels gespreid; zonder voetstuk	NMN_2007_8
opgezet		Zwarte kraai	NMN_2009_36
<i>Corvus frugilegus</i>		<b>Roek</b>	
opgezet	volwassen	Roek; vleugels halfgespreid	NMN_0000_4
opgezet	volwassen	Roek	NMN_1981_146
opgezet	volwassen	Roek; kale plekken; mottig	NMN_1981_292
opgezet	volwassen	Roek; mottig	NMN_1981_69
opgezet	volwassen	Roek	NMN_1996_204
opgezet	volwassen	Roek; op schors	NMN_1999_152
opgezet	volwassen	Roek	NMN_2010_19
<i>Corvus monedula</i>		<b>Kauw</b>	
opgezet	volwassen	Kauw	NMN_1976_62
opgezet	volwassen	Kauw	NMN_1978_309
opgezet	volwassen	Kauw; mottig	NMN_1983_3190
opgezet	volwassen	Kauw	NMN_1986_28
opgezet	juveniel	Kauw	NMN_1995_14
opgezet	juveniel	Kauw	NMN_1995_9
opgezet	volwassen	Kauw	NMN_1999_173
opgezet	volwassen	Kauw	NMN_2006_30
opgezet		Kauw	NMN_2009_71
<i>Coturnix coturnix</i>		<b>Kwartel</b>	
opgezet		Kwartel	NMN_1980_15
opgezet	volwassen	Kwartel	NMN_1997_28
<i>Crex crex</i>		<b>Kwartelkoning</b>	
opgezet	volwassen	Kwartelkoning	NMN_1976_14
opgezet	volwassen	Kwartelkoning	NMN_1978_35
opgezet	volwassen	Kwartelkoning	NMN_1983_2955
opgezet	volwassen	Kwartelkoning	NMN_1983_2956
<i>Cuculidae</i>		<b>Koekoeken</b>	
opgezet	volwassen	Koekoek spec.; Katoeva(?)	NMN_1983_3046
<i>Cuculus canorus</i>		<b>Koekoek</b>	
opgezet	volwassen	Koekoek; mottig	NMN_0000_175
opgezet	volwassen	Koekoek	NMN_1979_15
opgezet	volwassen	Koekoek; kale plek	NMN_2003_25
<i>Cygnus atratus</i>		<b>Zwarte Zwaan</b>	

opgezet	volwassen	Zwarte zwaan; nek vervormd	NMN_1981_213
opgezet	volwassen	Zwarte zwaan; mottig	NMN_1983_3782
<i>Cygnus cygnus</i>		<b>Wilde Zwaan</b>	
opgezet	volwassen	Wilde zwaan	NMN_1983_3641
opgezet	volwassen	Wilde zwaan; mottig	NMN_1983_3751
opgezet		Wilde zwaan; mottig; nek vervormd	NMN_2000_98
<i>Cygnus olor</i>		<b>Knobbelzwaan</b>	
opgezet	donsjong	Knobbelzwaan; donsjong	NMN_1995_91
<i>Daption capense</i>		<b>Kaapse stormvogel</b>	
opgezet	volwassen	Kaapse stormvogel	NMN_1983_3054
opgezet	volwassen	Kaapse stormvogel	NMN_1983_3059
<i>Delichon urbica</i>		<b>Huiszwaluw</b>	
opgezet	volwassen	Huiszwaluw; in perspex doos	NMN_0000_66
opgezet	volwassen	Huiszwaluw	NMN_1981_321
opgezet		Huiszwaluw	NMN_2001_17
<i>Dendrocopos major</i>		<b>Grote Bonte Specht</b>	
opgezet	volwassen	Grote bonte specht; op stammetje; mottig	NMN_1980_261
opgezet	volwassen	Grote bonte specht; op schors	NMN_1983_3161
opgezet	volwassen	Grote bonte specht	NMN_1983_3162
opgezet	juveniel 1e-jaars	Grote bonte specht	NMN_1991_113
opgezet	volwassen	Grote bonte specht	NMN_1991_70
opgezet	juveniel	Grote bonte specht	NMN_1993_35
opgezet	volwassen	Grote bonte specht; vraatsporen	NMN_2000_87
opgezet	volwassen	Grote bonte specht	NMN_2001_33
opgezet	juveniel	Grote bonte specht	NMN_2002_70
opgezet	volwassen	Grote bonte specht	NMN_2008_32
<i>Dendrocopos minor</i>		<b>Kleine Bonte Specht</b>	
opgezet	volwassen	Kleine bonte specht; mottig	NMN_1976_28
opgezet	volwassen	Kleine bonte specht; mottig	NMN_1978_52
opgezet	volwassen	Kleine bonte specht; twee spechten	NMN_1983_3050
opgezet	volwassen	Kleine bonte specht	NMN_1983_3051
<i>Dinopium benghalense</i>		<b>Kleine Goudrugspecht</b>	
opgezet		Kleine goudrugspecht; mottig	NMN_1983_2966
opgezet		Kleine goudrugspecht; mottig	NMN_1983_3041
<i>Diomedea amsterdamensis</i>		<b>Amsterdameilandalbatros</b>	
opgezet	volwassen	Amsterdameilandalbatros	NMN_1983_3730
<i>Dromaius novaehollandiae</i>		<b>Emoe</b>	
opgezet	juveniel	Emoe; donsjong; poten beschadigd	NMN_1983_3166
<i>Dryocopus martius</i>		<b>Zwarte Specht</b>	
opgezet	volwassen	Zwarte specht	NMN_1976_53
opgezet	volwassen	Zwarte specht; poten beschadigd	NMN_1981_119
<i>Emberiza citrinella</i>		<b>Geelgors</b>	
opgezet	volwassen	Geelgors	NMN_1983_2846
opgezet	volwassen	Geelgors	NMN_1983_2852
opgezet	volwassen	Geelgors	NMN_1983_2868
opgezet	volwassen	Geelgors	NMN_1983_2869
opgezet	volwassen	Geelgors; vleugels deels gespreid; mottig	NMN_1988_104
<i>Emberiza hortulana</i>		<b>Ortolaan</b>	
opgezet	volwassen	Ortolaan	NMN_1983_2854
opgezet	volwassen	Ortolaan	NMN_1983_2865
opgezet	volwassen	Ortolaan	NMN_1983_2870
<i>Emberiza schoeniclus</i>		<b>Rietgors</b>	
opgezet	volwassen	Rietgors; mottig	NMN_1983_2848
opgezet	volwassen	Rietgors	NMN_1983_2872
opgezet	volwassen	Rietgors	NMN_1983_2874
opgezet	volwassen	Rietgors; mottig	NMN_2000_84
opgezet	volwassen	Rietgors; snavel beschadigd	NMN_2001_47
opgezet	volwassen	Rietgors; opgezet	NMN_2010_11

<i>Eremophila alpestris</i>		Strandleeuwerik	
opgezet	volwassen	Strandleeuwerik; mottig; poten beschadigd	NMN_1983_2845
<i>Erithacus rubecula</i>		Roodborst	
opgezet	volwassen	Roodborst	NMN_1986_3
opgezet	volwassen	Roodborst	NMN_1987_41
opgezet	volwassen	Roodborst	NMN_1991_136
opgezet		Roodborst; vleugels los	NMN_1998_28
opgezet		Roodborst; vervormd	NMN_1999_163
<i>Eudocimus ruber</i>		Rode ibis	
opgezet	juveniel 1e-jaars	Rode ibis; mottig; verkleurd	NMN_1983_3749
<i>Falco columbarius</i>		Smelleken	
opgezet	volwassen	Smelleken	NMN_1978_73
opgezet	volwassen	Smelleken	NMN_1981_308
opgezet	volwassen	Smelleken; met muis	NMN_1983_3141
<i>Falco peregrinus</i>		Slechtvalk	
opgezet	volwassen	Slechtvalk; vleugels gespreid; mottig; vraatsporen; vlekken	NMN_1980_249
opgezet	volwassen	Slechtvalk	NMN_1980_253
opgezet	volwassen	Slechtvalk; mottig	NMN_1981_106
opgezet	volwassen	Slechtvalk; riempjes aan poten	NMN_1981_205
opgezet	volwassen	Slechtvalk; met riempjes; op decoratief blok	NMN_2007_4
opgezet	volwassen	Slechtvalk; electrabel-centrale	NMN_2007_5
<i>Falco subbuteo</i>		Boomvalk	
opgezet	volwassen	Boomvalk; mottig	NMN_1976_49
opgezet	volwassen	Boomvalk; vleugel los	NMN_1981_98
opgezet	volwassen	Boomvalk	NMN_1991_72
<i>Falco tinnunculus</i>		Torenvalk	
opgezet	volwassen	Torenvalk	NMN_0000_136
opgezet	volwassen	Torenvalk	NMN_0000_32
opgezet	volwassen	Torenvalk; op stam; losse veren in hals	NMN_1985_1
opgezet	volwassen	Torenvalk	NMN_1985_74
opgezet	volwassen	Torenvalk	NMN_1986_67
opgezet	donsjong	Torenvalk; donsjong	NMN_1986_74
opgezet	volwassen	Torenvalk	NMN_1990_3
opgezet	volwassen	Torenvalk; met valkeniersriempje	NMN_1990_40
opgezet	volwassen	Torenvalk	NMN_1991_143
opgezet	juveniel 1e-jaars	Torenvalk; vleugels gespreid	NMN_1992_20
opgezet	volwassen	Torenvalk	NMN_1994_140
opgezet	volwassen	Torenvalk	NMN_1995_82
opgezet	volwassen	Torenvalk; vleugels gespreid; mottig	NMN_1996_99
opgezet	volwassen	Torenvalk	NMN_1997_29
opgezet		Torenvalk; vliegend	NMN_1998_29
opgezet		Torenvalk; snavel beschadigd; mottig	NMN_2000_58
opgezet	volwassen	Torenvalk; biddend	NMN_2000_59
opgezet		Torenvalk; poot opgeheven	NMN_2000_6
opgezet		Torenvalk	NMN_2000_76
opgezet	volwassen	Torenvalk	NMN_2006_3
balg	volwassen	Torenvalk; balg	NMN_2006_46
opgezet	volwassen	Torenvalk, vrouwtje	NMN_2008_14
opgezet		Torenvalk	NMN_2008_24
<i>Falco vespertinus</i>		Roodpootvalk	
opgezet	volwassen	Roodpootvalk	NMN_1994_67
<i>Ficedula albicollis</i>		Withalsvliegenvanger	
opgezet	volwassen	Withalsvliegenvanger; mottig	NMN_1981_24
<i>Ficedula hypoleuca</i>		Bonte Vliegenvanger	
opgezet	volwassen	Bonte vliegenvanger	NMN_1980_35
opgezet	volwassen	Bonte vliegenvanger; poten beschadigd; vreemde houding	NMN_1983_3074
opgezet	volwassen	Bonte vliegenvanger; mottig	NMN_1983_3076
opgezet	volwassen	Bonte vliegenvanger; mottig	NMN_1983_3077
opgezet	volwassen	Bonte vliegenvanger	NMN_2003_41
<i>Fringilla coelebs</i>		Vink	
opgezet	volwassen	Vink	NMN_0000_20

opgezet	volwassen	Vink; mottig	NMN_1978_9
opgezet	volwassen	Vink	NMN_1990_7
opgezet	volwassen	Vink	NMN_1991_65
opgezet	volwassen	Vink; vleugel los	NMN_1993_88
opgezet		Vink; zich krabbend opgezet	NMN_1998_27
opgezet	volwassen	Vink	NMN_2004_23
opgezet	onbekend	Vink; vuil	NMN_2004_42
balg	volwassen	Vink; balg	NMN_2004_45
opgezet	volwassen	Vink	NMN_2005_11
opgezet	volwassen	Vink	NMN_2008_3
<i>Fringilla montifringilla</i>		<b>Keep</b>	
opgezet	volwassen	Keep	NMN_0000_135
opgezet	volwassen	Keep; vreemde houding	NMN_1977_2
opgezet	volwassen	Keep	NMN_1983_2824
opgezet	volwassen	Keep	NMN_1991_33
opgezet	volwassen	Keep; twee kepen	NMN_2006_15
opgezet	volwassen	Keep; twee kepen	NMN_2006_16
balg	volwassen	Keep; balg; kale plek	NMN_2007_18
opgezet	volwassen	Keep; opgezet; poten beschadigd	NMN_2010_14
<i>Fulica atra</i>		<b>Meerkoet</b>	
opgezet	volwassen	Meerkoet; onder plexiglasen kap	NMN_0000_164
opgezet	volwassen	Meerkoet	NMN_0000_84
opgezet	volwassen	Meerkoet	NMN_0000_85
opgezet	volwassen	Meerkoet	NMN_0000_86
opgezet	volwassen	Meerkoet; op stammetje; mottig	NMN_1981_314
opgezet	volwassen	Meerkoet	NMN_1983_2972
opgezet	volwassen	Meerkoet	NMN_1991_56
opgezet	volwassen	Meerkoet	NMN_1992_8
opgezet	volwassen	Meerkoet	NMN_2003_20
<i>Fulmarus glacialis</i>		<b>Noordse Stormvogel</b>	
opgezet		Noordse Stormvogel	NMN_1983_3184
opgezet	volwassen	Noordse Stormvogel	NMN_1986_37
<i>Galerida cristata</i>		<b>Kuifleeuwerik</b>	
opgezet	volwassen	Kuifleeuwerik; poten beschadigd	NMN_1978_319
opgezet	volwassen	Kuifleeuwerik	NMN_1981_12
opgezet	volwassen	Kuifleeuwerik	NMN_1983_2842
<i>Gallinago gallinago</i>		<b>Watersnip</b>	
opgezet	volwassen	Watersnip	NMN_1983_3679
opgezet	volwassen	Watersnip; mottig	NMN_1983_3680
opgezet		Watersnip; mottig	NMN_2000_85
opgezet	volwassen	Watersnip; mottig	NMN_2007_3
<i>Gallinula chloropus</i>		<b>Waterhoen</b>	
opgezet	volwassen	Waterhoen; omkijkend	NMN_0000_83
opgezet	volwassen	Waterhoen	NMN_1976_11
opgezet	volwassen	Waterhoen	NMN_1979_20
opgezet	volwassen	Waterhoen; op stronkje	NMN_1981_34
opgezet	volwassen	Waterhoen	NMN_1983_3107
opgezet	volwassen	Waterhoen; teen ontbreekt	NMN_1983_3108
opgezet	volwassen	Waterhoen; "dood" opgezet	NMN_1984_2139
opgezet	volwassen	Waterhoen; op schors	NMN_1990_74
opgezet	volwassen	Waterhoen	NMN_1993_800
opgezet	volwassen	Waterhoen	NMN_1999_151
opgezet		Waterhoen	NMN_1999_211
opgezet	volwassen	Waterhoen; met draad om poot	NMN_2001_23
opgezet	volwassen	Waterhoen; mottig	NMN_2003_22
<i>Gallus gallus domesticus</i>		<b>Kip</b>	
opgezet	volwassen	Kip; krielhaan; verkleurd	NMN_1981_109
opgezet	volwassen	Kip; krielhaan; kam beschadigd	NMN_1981_110
opgezet	volwassen	Kip	NMN_1981_137
opgezet	donsjong	Kip; donsjong; poten beschadigd	NMN_1981_33
<i>Garrulus glandarius</i>		<b>Gaai</b>	
opgezet	volwassen	Gaai; mottig	NMN_0000_2
opgezet		Gaai; vleugels half gespreid	NMN_1981_1
opgezet	volwassen	Gaai; mottig	NMN_1993_27
opgezet	volwassen	Gaai	NMN_1995_10

opgezet	volwassen	Gaai	NMN_1995_12
opgezet	volwassen	Gaai	NMN_1995_17
opgezet	volwassen	Gaai; op hangend voetstuk	NMN_1999_78
opgezet		Gaai	NMN_2002_604
opgezet	volwassen	Gaai	NMN_2005_12
opgezet	volwassen	Gaai	NMN_2006_11
<i>Garrulus lanceolatus</i>		<b>Strepengaai</b>	
opgezet	volwassen	Strepengaai(?)	NMN_0000_82
<i>Gavia arctica</i>		<b>Parelduiker</b>	
opgezet	volwassen	Parelduiker	NMN_1981_85
<i>Gavia immer</i>		<b>Ijsduiker</b>	
opgezet	volwassen	Ijsduiker	NMN_1983_3642
opgezet	juveniel	Juveniele ijsduiker	NMN_2002_38
<i>Gavia stellata</i>		<b>Roodkeelduiker</b>	
opgezet	volwassen	Roodkeelduiker	NMN_1978_69
opgezet	volwassen	Roodkeelduiker	NMN_1981_87
opgezet	volwassen	Roodkeelduiker	NMN_1983_3647
<i>Gracula religiosa</i>		<b>Beo</b>	
opgezet	volwassen	Beo	NMN_1983_3045
opgezet	volwassen	Beo	NMN_1983_3167
<i>Grus grus</i>		<b>Kraanvogel</b>	
opgezet	volwassen	Kraanvogel; mottig	NMN_1981_312
opgezet	volwassen	Kraanvogel; poten beschadigd; mottig	NMN_1981_313
opgezet	juveniel	Kraanvogel; poten beschadigd; mottig; ogen verkeerd	NMN_1983_3659
<i>Gypaetus barbatus</i>		<b>Lammergeier</b>	
opgezet		Lammergeier	NMN_1999_7
<i>Haematopus ostralegus</i>		<b>Scholekster</b>	
opgezet	volwassen	Scholekster	NMN_1978_97
opgezet	volwassen	Scholekster	NMN_1981_315
opgezet	volwassen	Scholekster; op "steen"	NMN_1983_3064
opgezet	volwassen	Scholekster; stof	NMN_1990_14
opgezet	volwassen	Scholekster	NMN_1990_47
opgezet	volwassen	Scholekster	NMN_1994_74
opgezet	onbekend	Scholekster	NMN_1995_107
opgezet		Scholekster	NMN_1998_23
<i>Haliaeetus albicilla</i>		<b>Zeearend</b>	
opgezet	volwassen	Zeearend; vleugels gespreid	NMN_1981_194
<i>Hieraaetus weiskei</i>		<b>Nieuw Guinea Havikarend</b>	
opgezet	volwassen	Nieuw Guinea havikarend; mottig	NMN_1983_3151
<i>Hippolais icterina</i>		<b>Spotvogel</b>	
opgezet		Spotvogel; kale plekken	NMN_1983_2924
opgezet	volwassen	Spotvogel; poten beschadigd	NMN_1983_2927
opgezet	volwassen	Spotvogel; hals open	NMN_1983_2928
<i>Hirundo rustica</i>		<b>Boerenzwaluw</b>	
opgezet	juveniel	Boerenzwaluw	NMN_1992_54
opgezet	volwassen	Boerenzwaluw; op nest	NMN_1994_72
balg	volwassen	Boerenzwaluw; mottig	NMN_1996_228
balg	volwassen	Boerenzwaluw; balg	NMN_2006_34
<i>Hydrobates pelagicus</i>		<b>Stormvogeltje</b>	
opgezet		Stormvogeltje	NMN_1998_33
<i>Icterus nigrogularis</i>		<b>Gele troepiaal</b>	
opgezet		Gele troepiaal; oog ontbreekt; mottig	NMN_1981_39
<i>Jynx torquilla</i>		<b>Draaihals</b>	
opgezet		Draaihals; mottig	NMN_1980_28
opgezet	volwassen	Draaihals	NMN_1983_3053

opgezet	volwassen	Draaihals	NMN_1995_16
opgezet	volwassen	Draaihals; opgezet; poten beschadigd; staart los	NMN_2010_12
<i>Lagopus scoticus</i>		<b>Schots Sneeuwhoen</b>	
opgezet	volwassen	Schots sneeuwhoen	NMN_1976_72
opgezet	volwassen	Schots sneeuwhoen	NMN_1981_53
opgezet	volwassen	Schots sneeuwhoen; opgezet; vraatsporen bij staart	NMN_2010_5
<i>Lanius collurio</i>		<b>Grauwe Klauwier</b>	
opgezet	volwassen	Grauwe klauwier	NMN_1976_5
opgezet	volwassen	Grauwe Klauwier	NMN_1976_77
opgezet	volwassen	Grauwe klauwier	NMN_1980_11
opgezet	volwassen	Grauwe klauwier; mottig	NMN_1983_2911
opgezet	volwassen	Grauwe klauwier; poten beschadigd	NMN_1983_2912
<i>Lanius excubitor</i>		<b>Klapekster</b>	
opgezet	volwassen	Klapekster	NMN_1981_18
opgezet	volwassen	Klapekster; poten beschadigd	NMN_1983_2861
opgezet		Klapekster; vraatsporen	NMN_2000_10
<i>Lanius minor</i>		<b>Kleine Klapekster</b>	
opgezet	volwassen	Kleine klapekster; opgezet; snavel beschadigd; poten	NMN_2010_15
<i>Lanius senator</i>		<b>Roodkopklauwier</b>	
opgezet	volwassen	Roodkopklauwier	NMN_1983_2857
opgezet	volwassen	Roodkopklauwier; poten beschadigd	NMN_1983_2875
opgezet	volwassen	Roodkopklauwier	NMN_1983_2876
opgezet	volwassen	Roodkopklauwier; mottig	NMN_1983_2877
<i>Larus argentatus</i>		<b>Zilvermeeuw</b>	
opgezet	volwassen	Zilvermeeuw; wiebelig	NMN_1978_57
opgezet	juveniel 2e-jaars	Zilvermeeuw	NMN_1981_65
opgezet	volwassen	Zilvermeeuw	NMN_1989_52
opgezet	volwassen	Zilvermeeuw; broedend; kop los	NMN_1994_121
<i>Larus canus</i>		<b>Stormmeeuw</b>	
opgezet	volwassen	Stormmeeuw	NMN_1978_54
opgezet	volwassen	Stormmeeuw; poot beschadigd	NMN_1978_87
opgezet	juveniel	Stormmeeuw; verkeerd oog	NMN_1983_3060
opgezet	volwassen	Stormmeeuw	NMN_1983_3182
opgezet	volwassen	Stormmeeuw; verkeerd oog	NMN_1983_3183
<i>Larus marinus</i>		<b>Grote Mantelmeeuw</b>	
opgezet	juveniel 1e-jaars	Grote mantelmeeuw; poten beschadigd	NMN_1978_56
opgezet	volwassen	Grote mantelmeeuw	NMN_1978_72
opgezet	volwassen	Grote mantelmeeuw	NMN_1980_46
opgezet	volwassen	Grote mantelmeeuw	NMN_1981_193
opgezet	volwassen	Grote mantelmeeuw	NMN_1983_3185
opgezet	onbekend	Grote mantelmeeuw	NMN_1985_89
opgezet	volwassen	Grote mantelmeeuw; in vlucht	NMN_1996_97
<i>Larus ridibundus</i>		<b>Kokmeeuw</b>	
opgezet	volwassen	Kokmeeuw; poot opgeheven; draait los op voetstuk	NMN_0000_166
opgezet	volwassen	Kokmeeuw; poetsend	NMN_0000_31
opgezet	volwassen	Kokmeeuw; mottig	NMN_1976_74
opgezet	volwassen	Kokmeeuw; vleugels gespreid; mottig	NMN_1980_30
opgezet	volwassen	Kokmeeuw; scheef	NMN_1982_13
opgezet	volwassen	Kokmeeuw	NMN_1982_16
opgezet	volwassen	Kokmeeuw	NMN_1983_3728
opgezet	volwassen	Kokmeeuw	NMN_1986_24
opgezet	volwassen	Kokmeeuw	NMN_1989_16
opgezet	volwassen	Kokmeeuw	NMN_1989_56
opgezet	volwassen	Kokmeeuw	NMN_1992_66
opgezet	onbekend	Kokmeeuw	NMN_1995_15
opgezet	juveniel	Kokmeeuw	NMN_1999_3
opgezet		Kokmeeuw; vuil	NMN_2000_56
opgezet	volwassen	Kokmeeuw	NMN_2002_44
opgezet	volwassen	Kokmeeuw; vuil rond ogen	NMN_2002_65
opgezet	volwassen	Kokmeeuw; vreemde houding	NMN_2006_35
opgezet	volwassen	Kokmeeuw	NMN_2007_27
<i>Limosa lapponica</i>		<b>Rosse Grutto</b>	

opgezet	volwassen	Rosse grutto	NMN_1978_107
opgezet	volwassen	Rosse grutto	NMN_1978_65
opgezet	volwassen	Rosse grutto; kale plek; rechtervleugel los; snavel beschadigd	NMN_1981_143
<i>Limosa limosa</i>		<b>Grutto</b>	
opgezet	volwassen	Grutto; vleugels gespreid; kale plekken	NMN_1978_40
opgezet	volwassen	Grutto	NMN_1983_2973
<i>Locustella naevia</i>		<b>Sprinkhaanzanger</b>	
opgezet	volwassen	Sprinkhaanzanger; poten beschadigd	NMN_1983_3177
<i>Lophura nycthemera</i>		<b>Zilverfazant</b>	
opgezet	volwassen	Zilverfazant; vaal	NMN_1981_310
<i>Loxia curvirostra</i>		<b>Kruisbek</b>	
opgezet	volwassen	Kruisbek; mottig	NMN_1978_6
opgezet		Kruisbek	NMN_1981_206
opgezet	volwassen	Kruisbek	NMN_1981_3
opgezet	volwassen	Kruisbek	NMN_2002_47
opgezet	volwassen	Kruisbek	NMN_2002_48
<i>Lullula arborea</i>		<b>Boomleeuwerik</b>	
opgezet		Boomleeuwerik	NMN_1981_14
opgezet	volwassen	Boomleeuwerik; mottig	NMN_1983_2837
opgezet	volwassen	Boomleeuwerik	NMN_1983_2839
<i>Luscinia megarhynchos</i>		<b>Nachtegaal</b>	
opgezet	volwassen	Nachtegaal	NMN_1978_47
opgezet	volwassen	Nachtegaal	NMN_1981_324
opgezet	volwassen	Nachtegaal	NMN_1983_3178
opgezet	volwassen	Nachtegaal; poten beschadigd	NMN_1983_3727
<i>Luscinia svecica</i>		<b>Blauwborst</b>	
opgezet	volwassen	Blauwborst	NMN_1977_9
opgezet	volwassen	Blauwborst	NMN_1978_61
opgezet	volwassen	Blauwborst; kale plekken; mottig	NMN_1980_33
opgezet	volwassen	Blauwborst; mottig	NMN_1981_70
opgezet	volwassen	Blauwborst	NMN_1983_2933
opgezet	volwassen	Blauwborst; mottig	NMN_1983_2935
<i>Lymnocyptes minimus</i>		<b>Bokje</b>	
opgezet		Bokje	NMN_1983_3196
opgezet	volwassen	Bokje	NMN_1991_63
opgezet	volwassen	Bokje; mottig	NMN_2003_28
<i>Mareca strepera</i>		<b>Krakeend</b>	
opgezet	volwassen	Krakeend	NMN_1983_3112
<i>Megalaima rafflesi</i>		<b>Veelkleuren baardvogel</b>	
opgezet	volwassen	Veelkleuren baardvogel; mottig	NMN_1983_2961
<i>Melanitta nigra</i>		<b>Zwarte Zeeëend</b>	
opgezet	volwassen	Zwarte zeeëend	NMN_1978_71
opgezet	volwassen	Zwarte zeeëend	NMN_1981_96
opgezet	volwassen	Zwarte zeeëend; mottig	NMN_1983_3126
<i>Melospittacus undulatus</i>		<b>Grasparkiet</b>	
opgezet		Grasparkiet; blauwe kleurslag	NMN_1981_38
opgezet		Grasparkiet; gele kleurslag	NMN_2002_642
<i>Mergellus albellus</i>		<b>Nonnetje</b>	
opgezet	volwassen	Nonnetje	NMN_1976_41
opgezet	volwassen	Nonnetje	NMN_1976_42
opgezet	volwassen	Nonnetje; poetsend; mottig	NMN_1981_92
opgezet	volwassen	Nonnetje	NMN_1983_3122
opgezet	volwassen	Nonnetje	NMN_1983_3131
opgezet	volwassen	Nonnetje	NMN_1983_3132
opgezet	volwassen	Nonnetje	NMN_1983_3133
<i>Mergus merganser</i>		<b>Grote Zaagbek</b>	
opgezet		Grote zaagbek; bevensnavel gebroken	NMN_1976_51



opgezet	volwassen	Grote zaagbek	NMN_1977_7
opgezet	volwassen	Grote zaagbek	NMN_1983_3135
opgezet	volwassen	Grote zaagbek	NMN_1983_3136
opgezet	volwassen	Grote zaagbek	NMN_1983_3137
opgezet	volwassen	Grote zaagbek	NMN_1990_23
opgezet	volwassen	Grote zaagbek	NMN_1996_12
<i>Mergus serrator</i>		<b>Middelste Zaagbek</b>	
opgezet	volwassen	Middelste zaagbek	NMN_1983_3722
<i>Merops apiaster</i>		<b>Bijeneter</b>	
opgezet		Bijeneter; staart ontbreekt; snavel beschadigd	NMN_2000_7
<i>Merops philippinus</i>		<b>Blauwstaartbijeneter</b>	
opgezet		Blauwstaartbijeneter; twee blauwstaartbijeneter; één ex.	NMN_1983_2969
<i>Merops viridis</i>		<b>Maleise bijeneter</b>	
opgezet	volwassen	Maleise bijeneter	NMN_1978_37
<i>Metopidius indicus</i>		<b>Bronsvleugeljacana</b>	
opgezet	volwassen	Bronsvleugeljacana; mottig	NMN_1983_3781
<i>Microhierax fringillarius</i>		<b>Musvalk</b>	
opgezet	volwassen	Musvalk; met prooi (mus); mottig	NMN_1983_3165
<i>Miliaria calandra</i>		<b>Grauwe Gors</b>	
opgezet	volwassen	Grauwe gors	NMN_1978_16
opgezet	volwassen	Grauwe gors	NMN_1978_17
opgezet	volwassen	Grauwe gors; staart ontbreekt	NMN_1980_9
opgezet	volwassen	Grauwe gors; snavelpunt afgebroken	NMN_1981_21
opgezet	volwassen	Grauwe gors	NMN_1983_2882
opgezet	volwassen	Grauwe gors; kale plekken	NMN_1983_2883
<i>Milvus migrans</i>		<b>Zwarte Wouw</b>	
opgezet	volwassen	Zwarte wouw	NMN_1990_51
<i>Milvus milvus</i>		<b>Rode Wouw</b>	
opgezet	volwassen	Rode wouw; vleugels gespreid; geknakte veren; mottig	NMN_1983_3640
<i>Morus bassanus</i>		<b>Jan van Gent</b>	
opgezet	juveniel 2e-jaars	Jan van Gent	NMN_1981_300
opgezet	volwassen	Jan van Gent; mottig	NMN_1981_301
opgezet	volwassen	Jan van Gent	NMN_1983_3186
opgezet	juveniel 1e-jaars	Jan van Gent	NMN_1983_3648
opgezet	volwassen	Jan van Gent	NMN_1990_22
<i>Motacilla alba</i>		<b>Witte Kwikstaart</b>	
opgezet	volwassen	Witte kwikstaart	NMN_1978_320
opgezet	volwassen	Witte kwikstaart	NMN_1978_94
opgezet	volwassen	Witte kwikstaart	NMN_1983_2851
opgezet		Witte kwikstaart; mottig	NMN_1998_41
opgezet		Witte kwikstaart	NMN_1998_42
<i>Motacilla cinerea</i>		<b>Grote Gele Kwikstaart</b>	
opgezet	volwassen	Grote gele kwikstaart; poten beschadigd	NMN_1983_2853
opgezet	volwassen	Grote gele kwikstaart	NMN_1983_2864
<i>Motacilla flava</i>		<b>Gele Kwikstaart</b>	
opgezet	volwassen	Gele kwikstaart; poten beschadigd	NMN_1981_323
opgezet	volwassen	Gele kwikstaart; mottig	NMN_1983_2847
opgezet	volwassen	Gele kwikstaart	NMN_1983_2855
opgezet	volwassen	Gele kwikstaart; vervormd; mottig	NMN_1983_2860
opgezet	volwassen	Gele kwikstaart	NMN_1983_2871
<i>Muscicapa striata</i>		<b>Grauwe Vliegenvanger</b>	
opgezet	volwassen	Grauwe vliegenvanger; kale plekken	NMN_1983_3082
opgezet	volwassen	Grauwe vliegenvanger; poten beschadigd	NMN_1983_3083
opgezet	volwassen	Grauwe vliegenvanger	NMN_1983_3084
opgezet	volwassen	Grauwe vliegenvanger; mottig	NMN_1983_3085
opgezet	volwassen	Grauwe vliegenvanger; mottig	NMN_1983_3086
balg	volwassen	Grauwe vliegenvanger; balg	NMN_2010_114

<i>Netta rufina</i>		Krooneend	
opgezet	volwassen	Krooneend	NMN_1983_3129
<i>Nucifraga caryocatactes</i>		Notenkraker	
opgezet	volwassen	Notenkraker	NMN_1976_60
opgezet	volwassen	Notenkraker; mottig	NMN_1978_101
opgezet	volwassen	Notenkraker	NMN_1980_55
opgezet	volwassen	Notenkraker; bovensnavel vergroeid	NMN_1981_152
opgezet		Notenkraker	NMN_1983_3188
opgezet	volwassen	Notenkraker	NMN_1983_3189
<i>Numenius arquata</i>		Wulp	
opgezet	volwassen	Wulp	NMN_1981_52
opgezet	volwassen	Wulp; nek beschadigd	NMN_1983_3195
opgezet	volwassen	Wulp	NMN_1986_25
opgezet		Wulp	NMN_2001_19
<i>Numenius phaeopus</i>		Regenwulp	
opgezet	volwassen	Regenwulp; mottig	NMN_1980_19
<i>Numida meleagris</i>		Helmparelhoen	
opgezet	volwassen	Helmparelhoen; mottig	NMN_1994_146
<i>Oenanthe oenanthe</i>		Tapuit	
opgezet	volwassen	Tapuit	NMN_1983_2915
balg	volwassen	Tapuit; balg	NMN_2010_113
opgezet	volwassen	Tapuit; opgezet	NMN_2010_18
<i>Oriolus oriolus</i>		Wielewaal	
opgezet	volwassen	Wielewaal	NMN_1978_305
opgezet	volwassen	Wielewaal	NMN_1978_41
opgezet	volwassen	Wielewaal	NMN_2001_1
<i>Otis tarda</i>		Grote Trap	
opgezet	volwassen	Grote trap	NMN_1978_315
<i>Otus scops</i>		Dwergooruil	
opgezet	juveniel	Dwergooruil	NMN_1994_91
<i>Padda oryzivora</i>		Rijstvogel	
opgezet		Rijstvogel	NMN_1981_72
<i>Pandion haliaetus</i>		Visarend	
opgezet	juveniel	Visarend; juveniel	NMN_1981_304
<i>Panurus biarmicus</i>		Baardman	
opgezet	volwassen	Baardman	NMN_1976_25
<i>Paradisaea minor</i>		Kleine Paradijsvogel	
opgezet	volwassen	Kleine paradijsvogel; verkleurd; poten beschadigd	NMN_1983_3176
<i>Paroaria coronata</i>		Roodkuifkardinaal	
opgezet	volwassen	Roodkuifkardinaal; mist kuif	NMN_1983_2960
<i>Parus ater</i>		Zwarte Mees	
opgezet	volwassen	Zwarte mees; mottig	NMN_1978_329
opgezet		Zwarte mees; mottig	NMN_1983_3018
opgezet		Zwarte mees; mottig	NMN_1983_3019
opgezet		Zwarte mees; mottig	NMN_1983_3020
balg	volwassen	Zwarte mees; balg; mottig	NMN_2010_112
<i>Parus caeruleus</i>		Pimpelmees	
opgezet	volwassen	Pimpelmees	NMN_2001_55
<i>Parus cristatus</i>		Kuifmees	
opgezet	volwassen	Kuifmees; mottig	NMN_1976_26
opgezet	volwassen	Kuifmees	NMN_1978_50
opgezet		Kuifmees; mottig	NMN_1983_3027
opgezet		Kuifmees; poten beschadigd; mottig	NMN_1983_3028

opgezet		Kuifmees; oog ontbreekt; mottig	NMN_1983_3029
<i>Parus lugubris</i>			
opgezet	volwassen	Rouwmees	NMN_2010_8
<i>Parus major</i>			
opgezet	volwassen	Koolmees	NMN_1978_303
opgezet	volwassen	Koolmees; mottig	NMN_1992_15
opgezet	juveniel	Koolmees	NMN_2001_60
opgezet	volwassen	Koolmees; in vitrine; mottig	NMN_2003_17
opgezet	volwassen	Koolmees	NMN_2005_13
<i>Parus montanus</i>			
opgezet	volwassen	Matkop	NMN_1979_16
opgezet		Matkop; poten beschadigd; mottig	NMN_1983_3021
opgezet		Matkop; mottig	NMN_1983_3022
opgezet		Matkop; vleugel los; mottig	NMN_1983_3023
<i>Passer domesticus</i>			
opgezet	volwassen	Huismus	NMN_1979_13
opgezet	volwassen	Huismus; poten beschadigd	NMN_1981_331
opgezet	juveniel	Huismus	NMN_1989_31
opgezet	juveniel	Huismus; mottig	NMN_1990_26
opgezet	volwassen	Huismus	NMN_1991_66
opgezet	volwassen	Huismus	NMN_1995_88
balg	volwassen	Huismus; balg; vuil	NMN_1998_53
opgezet	volwassen	Huismus	NMN_1998_8
opgezet		Huismus	NMN_1998_9
opgezet	volwassen	Huismus	NMN_1999_213
opgezet	volwassen	Huismus	NMN_2004_14
opgezet	volwassen	Huismus; 2 huismussen	NMN_2006_4
opgezet	volwassen	Huismus; 2 huismussen	NMN_2006_5
<i>Passer montanus</i>			
opgezet	volwassen	Ringmus	NMN_1978_18
opgezet	volwassen	Ringmus; verkleurd?	NMN_1978_3
opgezet	volwassen	Ringmus	NMN_1978_308
balg	volwassen	Ringmus; balg	NMN_1996_226
opgezet	volwassen	Ringmus	NMN_1997_45
opgezet		Ringmus	NMN_2004_25
opgezet	volwassen	Ringmus; vuil	NMN_2004_27
<i>Pavo cristatus</i>			
opgezet	juveniel	Blauwe pauw	NMN_1983_3034
opgezet	volwassen	Blauwe pauw; kale plekken; mottig	NMN_1983_3720
<i>Perdix perdix</i>			
opgezet	volwassen	Patrijs	NMN_1978_33
opgezet	volwassen	Patrijs	NMN_1978_34
opgezet	onbekend	Patrijs	NMN_1979_22
opgezet	volwassen	Patrijs; moeder met 4 donsjongen	NMN_1981_42
opgezet	volwassen	Patrijs	NMN_1993_20
opgezet		Patrijs	NMN_1999_12
<i>Pernis apivorus</i>			
opgezet	juveniel	Wespendief	NMN_1983_3657
<i>Phalacrocorax carbo</i>			
opgezet	juveniel	Aalscholver	NMN_0000_97
opgezet	volwassen	Aalscholver	NMN_0000_98
opgezet	volwassen	Aalscholver	NMN_1983_3142
opgezet	juveniel	Aalscholver	NMN_1993_84
opgezet		Aalscholver	NMN_1997_25
opgezet	juveniel	Aalscholver	NMN_1997_39
opgezet	volwassen	Aalscholver; wiebelig	NMN_1998_38
<i>Phasianus colchicus</i>			
opgezet	volwassen	Fazant; mottig	NMN_0000_94
opgezet	volwassen	Fazant	NMN_0000_95
opgezet	volwassen	Fazant	NMN_1978_314
opgezet	volwassen	Fazant; dwarse kopveer	NMN_1993_25
opgezet	volwassen	Fazant; verfvlekken	NMN_1995_151

opgezet	juвениел	Jonge fazant	NMN_2002_61
opgezet	volwassen	Fazant; als prooi van vos	NMN_2004_17
opgezet	volwassen	Fazant	NMN_2004_19
opgezet	volwassen	Fazant	NMN_2004_20
opgezet	volwassen	Fazant	NMN_2004_21
opgezet	juвениел	Fazant; wiebelig	NMN_2010_1
opgezet	juвениел	Fazant; wiebelig	NMN_2010_2
<i>Philomachus pugnax</i>		<b>Kemphaan</b>	
opgezet	volwassen	Kemphaan	NMN_1978_104
opgezet	volwassen	Kemphaan; poten beschadigd; instabiel	NMN_1978_317
opgezet	volwassen	Kemphaan	NMN_1981_141
opgezet	volwassen	Kemphaan; mottig; wankel houding	NMN_1981_317
opgezet	volwassen	Kemphaan; ogen verkeerd	NMN_1981_54
opgezet	volwassen	Kemphaan; ogen verkeerd	NMN_1981_55
opgezet	volwassen	Kemphaan; poten beschadigd	NMN_1983_3191
opgezet	volwassen	Kemphaan	NMN_1983_3192
opgezet	volwassen	Kemphaan	NMN_1983_3676
opgezet	juвениел	Kemphaan; mottig	NMN_1983_3677
opgezet		Kemphaan	NMN_1983_3758
<i>Phoenicopterus roseus</i>		<b>Flamingo</b>	
opgezet	volwassen	Flamingo; verkleurd	NMN_1981_204
<i>Phoenicurus ochruros</i>		<b>Zwarte Roodstaart</b>	
opgezet	volwassen	Zwarte roodstaart; poten beschadigd	NMN_1978_323
opgezet	volwassen	Zwarte roodstaart; verkleurd?	NMN_1978_58
opgezet	volwassen	Zwarte roodstaart	NMN_1978_90
opgezet	volwassen	Zwarte roodstaart; poten beschadigd	NMN_1978_91
opgezet	volwassen	Zwarte roodstaart; opgezet; mottig; poten beschadigd	NMN_2010_9
<i>Phoenicurus phoenicurus</i>		<b>Gekraagde Roodstaart</b>	
opgezet	volwassen	Gekraagde roodstaart	NMN_1978_60
opgezet	volwassen	Gekraagde roodstaart; mottig	NMN_1980_32
opgezet	volwassen	Gekraagde roodstaart; mottig	NMN_1981_71
opgezet	volwassen	Gekraagde roodstaart	NMN_1983_2892
opgezet	volwassen	Gekraagde roodstaart; kale plek	NMN_1983_2893
opgezet	volwassen	Gekraagde roodstaart; mottig	NMN_1983_2895
opgezet	volwassen	Gekraagde roodstaart; oog ontbreekt	NMN_1983_2896
opgezet	volwassen	Gekraagde roodstaart; mottig	NMN_1983_2897
opgezet	volwassen	Gekraagde roodstaart; vleugels gespreid	NMN_1984_509
opgezet	volwassen	Gekraagde roodstaart; touw om poten	NMN_1987_44
opgezet	volwassen	Gekraagde roodstaart	NMN_2003_33
opgezet	volwassen	Gekraagde roodstaart; opgezet	NMN_2010_10
<i>Phylloscopus collybita</i>		<b>Tjiftjaf</b>	
opgezet	volwassen	Tjiftjaf	NMN_1983_2938
opgezet		Tjiftjaf; poten beschadigd	NMN_1996_93
<i>Phylloscopus sibilatrix</i>		<b>Fluiter</b>	
opgezet	volwassen	Fluiter	NMN_1990_83
opgezet	volwassen	Fluiter; opgezet; snavel beschadigd	NMN_2010_13
<i>Phylloscopus trochilus</i>		<b>Fitis</b>	
opgezet	volwassen	Fitis; poten beschadigd	NMN_1983_3179
<i>Pica pica</i>		<b>Ekster</b>	
opgezet	volwassen	Ekster; poetsend opgezet	NMN_0000_17
opgezet	volwassen	Ekster; grootendeels albino; vraatsporen	NMN_1979_9
opgezet	volwassen	Ekster; vleugels gespreid; op stammetje; licht beschadigd	NMN_1981_293
opgezet	volwassen	Ekster	NMN_1990_33
opgezet	volwassen	Ekster	NMN_1996_200
opgezet		Ekster; op stammetje	NMN_1996_211
opgezet	volwassen	Ekster; op hangend voetstuk	NMN_1999_77
opgezet	volwassen	Ekster; op tak	NMN_2002_638
opgezet	volwassen	Ekster	NMN_2009_87
<i>Picidae</i>		<b>Spechten</b>	
opgezet		Specht spec.; poten beschadigd; mottig	NMN_1983_3042
opgezet		Specht spec.; poten beschadigd; mottig	NMN_1983_3043
<i>Picus miniaceus</i>		<b>Meniespecht</b>	

opgezet		Meniespecht; kale plekken; mottig	NMN_1983_3040
<i>Picus viridis</i>		<b>Groene Specht</b>	
opgezet	volwassen	Groene specht; op stammetje; in plexiglazen kast	NMN_0000_274
opgezet	volwassen	Groene specht; op stammetje; in plexiglazen kast	NMN_0000_275
opgezet		Groene specht; in plexiglazen kast	NMN_1976_30
opgezet	volwassen	Groene specht; in plexiglazen kast	NMN_1976_54
opgezet	volwassen	Groene specht; snavel extreem doorgegroeid	NMN_1981_60
opgezet	juveniel	Groene specht; mottig	NMN_1983_3170
opgezet	volwassen	Groene specht; poot gebroken	NMN_1995_93
opgezet	juveniel	Groene specht; twee spechten op stronk	NMN_2000_28
opgezet		Groene specht; twee spechten op stronk	NMN_2000_29
opgezet	juveniel	Groene specht	NMN_2000_71
opgezet	juveniel	Groene specht; op plank	NMN_2001_15
opgezet	volwassen	Groene specht	NMN_2002_613
opgezet	juveniel	Groene specht; snavel beschadigd	NMN_2004_43
opgezet	juveniel	Groene specht; vraatsporen; kale plekken	NMN_2006_14
balg	volwassen	Groene specht; balg	NMN_2007_29
<i>Platalea leucorodia</i>		<b>Lepelaar</b>	
opgezet	juveniel 1e-jaars	Lepelaar; juveniel	NMN_2001_27
<i>Plectrophenax nivalis</i>		<b>Sneeuwgor</b>	
opgezet	volwassen	Sneeuwgor	NMN_1980_3
opgezet	volwassen	Sneeuwgor	NMN_1981_9
opgezet	volwassen	Sneeuwgor; mottig	NMN_1983_2833
opgezet	volwassen	Sneeuwgor	NMN_1983_2834
<i>Pluvialis apricaria</i>		<b>Goudplevier</b>	
opgezet	volwassen	Goudplevier; in vitrine	NMN_1978_67
opgezet	volwassen	Goudplevier; ogen te groot	NMN_1981_80
opgezet		Goudplevier	NMN_1983_3098
opgezet	volwassen	Goudplevier; mottig	NMN_1983_3100
opgezet	volwassen	Goudplevier	NMN_1986_23
<i>Pluvialis squatarola</i>		<b>Zilverplevier</b>	
opgezet		Zilverplevier; mottig	NMN_1983_3099
opgezet		Zilverplevier	NMN_1986_113
<i>Podiceps cristatus</i>		<b>Fuut</b>	
opgezet	volwassen	Fuut	NMN_1978_310
opgezet	volwassen	Fuut	NMN_1981_86
opgezet	volwassen	Fuut; mottig	NMN_1981_88
opgezet	volwassen	Fuut	NMN_1983_3139
opgezet	volwassen	Fuut	NMN_1983_3140
<i>Podiceps grisegena</i>		<b>Roodhalsfuut</b>	
opgezet	volwassen	Roodhalsfuut	NMN_1983_3120
opgezet	volwassen	Roodhalsfuut; kale plekken	NMN_1983_3121
<i>Podiceps nigricollis</i>		<b>Geoorde Fuut</b>	
opgezet	volwassen	Geoorde fuut	NMN_1976_21
opgezet	volwassen	Geoorde fuut; mottig; vliezen beschadigd	NMN_1983_2978
<i>Porzana porzana</i>		<b>Porseleinhoen</b>	
opgezet	volwassen	Porseleinhoen	NMN_1978_32
opgezet		Porseleinhoen; op turf; vleugels deels gespreid	NMN_1981_37
opgezet	volwassen	Porseleinhoen	NMN_1983_2958
opgezet	volwassen	Porseleinhoen	NMN_1990_46
<i>Prunella modularis</i>		<b>Heggenmus</b>	
opgezet	volwassen	Heggenmus	NMN_1983_2918
opgezet	volwassen	Heggenmus	NMN_1983_2931
opgezet	volwassen	Heggenmus	NMN_1983_2932
opgezet	volwassen	Heggenmus; mottig	NMN_1992_88
opgezet		Heggenmus	NMN_1999_166
opgezet	volwassen	Heggenmus; vuil	NMN_2002_59
opgezet	volwassen	Heggenmus; vraatsporen	NMN_2006_22
<i>Psittacula krameri</i>		<b>Halsbandparkiet</b>	
opgezet	volwassen	Halsbandparkiet	NMN_1981_116

<i>Psittacus erithacus</i>		Grijze Roodstaart	
opgezet		Grijze roodstaart; mottig	NMN_1980_45
<i>Pterocles orientalis</i>		Zwartbuikzandhoen	
opgezet		Zwartbuikzandhoen	NMN_1980_13
<i>Pteroglossus aracari</i>		Zwartnekarassari	
opgezet	volwassen	Zwartnekarassari; snavel beschadigd; poten beschadigd	NMN_0000_77
opgezet		Zwartnekarassari; staart los;	NMN_1980_49
<i>Puffinus puffinus</i>		Noordse Pijlstormvogel	
opgezet	volwassen	Noordse Pijlstormvogel; mottig	NMN_1983_3057
<i>Pyrrhocorax pyrrhocorax</i>		Alpenkraai	
opgezet	volwassen	Alpenkraai	NMN_1976_64
<i>Pyrrhula pyrrhula</i>		Goudvink	
opgezet	volwassen	Goudvink	NMN_1983_2818
opgezet	volwassen	Goudvink	NMN_1987_6
opgezet	volwassen	Goudvink	NMN_2003_42
<i>Rallus aquaticus</i>		Waterral	
opgezet	volwassen	Waterral	NMN_0000_173
opgezet	volwassen	Waterral; tenen baschadigd	NMN_1976_15
opgezet	volwassen	Waterral	NMN_1980_14
opgezet	volwassen	Waterral; weinig subtiel gerepareerd	NMN_1983_2949
opgezet	volwassen	Waterral	NMN_1983_2950
opgezet	volwassen	Waterral; tenen beschadigd	NMN_1990_53
opgezet	volwassen	Waterral	NMN_1995_147
<i>Recurvirostra avosetta</i>		Kluut	
opgezet		Kluut; mottig; beschadigd	NMN_1983_3007
<i>Regulus ignicapillus</i>		Vuurgoudhaan	
opgezet		Vuurgoudhaan; verkleurd	NMN_1983_2989
opgezet	volwassen	Vuurgoudhaan	NMN_1986_44
opgezet	volwassen	Vuurgoudhaan	NMN_1990_69
<i>Regulus regulus</i>		Goudhaan	
opgezet		Goudhaan; verkleurd	NMN_1983_2995
gedroogd	volwassen	Goudhaan; vreemde houding; mottig	NMN_1997_40
<i>Reinwardtipicus validus</i>		Oranjerugspecht	
opgezet		Oranjerugspecht; kale plekken; mottig	NMN_1983_3044
<i>Rhea americana</i>		Nandoe	
opgezet	donsjong	Nandoe; ogen verkeerd; poten beschadigd	NMN_1983_3174
<i>Riparia riparia</i>		Oeverzwaluw	
opgezet		Oeverzwaluw; poten beschadigd	NMN_1976_7
opgezet	volwassen	Oeverzwaluw; vleugels gespreid	NMN_1981_23
<i>Rissa tridactyla</i>		Drieteenmeeuw	
opgezet	volwassen	Drieteenmeeuw	NMN_1983_3181
opgezet	volwassen	Drieteenmeeuw	NMN_1986_38
opgezet	juveniel	Drieteenmeeuw; kop op plankje	NMN_2000_75
<i>Rollulus rouloul</i>		Roelroel	
opgezet	volwassen	Roelroel; twee roelroels; mottig	NMN_1983_2970
opgezet	volwassen	Roelroel; twee roelroels; mottig	NMN_1983_2971
<i>Saxicola rubetra</i>		Paapje	
opgezet		Paapje; poten beschadigd; mottig	NMN_1981_22
opgezet	volwassen	Paapje; poten beschadigd; mottig	NMN_1983_2913
opgezet	volwassen	Paapje; poten beschadigd	NMN_1983_3695
opgezet	volwassen	Paapje	NMN_1983_3696
opgezet	volwassen	Paapje	NMN_1983_3697
balg	volwassen	Paapje; balg	NMN_2010_110
balg	volwassen	Paapje; balg	NMN_2010_111

*Saxicola rubicola*

opgezet volwassen  
 opgezet volwassen  
 opgezet volwassen  
 opgezet volwassen  
 opgezet volwassen

*Scolopax rusticola*

opgezet volwassen  
 opgezet volwassen  
 opgezet volwassen  
 balg volwassen  
 opgezet  
 opgezet volwassen  
 balg volwassen  
 opgezet volwassen  
 opgezet volwassen  
 opgezet volwassen  
 balg volwassen

*Sitta europaea*

opgezet volwassen  
 opgezet volwassen

*Somateria mollissima*

opgezet volwassen

*Spizaetus tyrannus*

opgezet

*Stercorarius parasiticus*

opgezet juveniel  
 opgezet volwassen

*Stercorarius pomarinus*

opgezet volwassen

*Sterna hirundo*

opgezet volwassen  
 opgezet juveniel  
 opgezet volwassen

*Sterna sandvicensis*

opgezet juveniel  
 opgezet volwassen

*Streptopelia decaocto*

opgezet volwassen  
 opgezet volwassen  
 opgezet volwassen  
 opgezet volwassen  
 opgezet volwassen

*Streptopelia turtur*

opgezet volwassen  
 opgezet volwassen  
 opgezet volwassen

*Strix aluco*

opgezet  
 opgezet  
 opgezet donsjong  
 opgezet  
 opgezet onbekend  
 opgezet  
 opgezet volwassen  
 opgezet

*Sturnus roseus*

opgezet

## Roodborsttapuit

Roodborsttapuit  
 Roodborsttapuit  
 Roodborsttapuit  
 Roodborsttapuit  
 Roodborsttapuit

NMN\_1980\_34  
 NMN\_1983\_3066  
 NMN\_1983\_3078  
 NMN\_1983\_3079  
 NMN\_1983\_3080

## Houtsnip

Houtsnip  
 Houtsnip; kop vreemd  
 Houtsnip  
 Houtsnip; vraatsporen  
 Houtsnip  
 Houtsnip  
 Houtsnip; snavel gebroken  
 Houtsnip; op tak  
 Houtsnip; vraatsporen  
 Houtsnip

NMN\_1981\_209  
 NMN\_1981\_320  
 NMN\_1991\_28  
 NMN\_1999\_216  
 NMN\_2001\_36  
 NMN\_2001\_37  
 NMN\_2002\_71  
 NMN\_2003\_9  
 NMN\_2005\_16  
 NMN\_2007\_17

## Boomklever

Boomklever  
 Boomklever

NMN\_2006\_41  
 NMN\_2006\_42

## Eider

Eidereend

NMN\_1980\_40

## Zwartwitte Kuifarend

Zwartwitte kuifarend;

NMN\_1983\_3153

## Kleine Jager

Kleine jager  
 Kleine jager; vleugels gespreid

NMN\_1986\_114  
 NMN\_2002\_21

## Middelste Jager

Middelste jager

NMN\_1983\_3058

## Visdief

Visdief; mottig  
 Visdief  
 Visdief

NMN\_0000\_29  
 NMN\_1983\_3056  
 NMN\_1983\_3682

## Grote Stern

Grote stern; poten beschadigd  
 Grote stern

NMN\_1978\_318  
 NMN\_2002\_12

## Turkse Tortel

Turkse tortel; in vitrine; mottig  
 Turkse tortel; vervormd; mottig  
 Turkse tortel; poetsend  
 Turkse tortel  
 Turkse tortel

NMN\_0000\_33  
 NMN\_1987\_48  
 NMN\_1990\_20  
 NMN\_1997\_36  
 NMN\_2007\_26

## Zomertortel

Zomertortel; mottig; kale plekken  
 Zomertortel; mottig; kale plekken;gaten  
 Zomertortel; mottig

NMN\_1976\_75  
 NMN\_1981\_29  
 NMN\_1987\_7

## Bosuil

Bosuil  
 Bosuil  
 Bosuil; donsjong  
 Bosuil  
 Bosuil  
 Bosuil; mottig; scheef; wiebelig  
 Bosuil  
 Bosuil

NMN\_1986\_20  
 NMN\_1987\_43  
 NMN\_1993\_23  
 NMN\_1993\_86  
 NMN\_1995\_160  
 NMN\_2000\_65  
 NMN\_2001\_39  
 NMN\_2003\_34

## Roze Spreeuw

Roze spreeuw

NMN\_1983\_2998

*Sturnus vulgaris*

opgezet	juveniel
opgezet	volwassen
opgezet	volwassen
opgezet	volwassen
opgezet	volwassen
opgezet	volwassen
opgezet	volwassen

*Sylvia atricapilla*

opgezet	
opgezet	volwassen
opgezet	volwassen
opgezet	volwassen
opgezet	
opgezet	
opgezet	volwassen

*Sylvia borin*

opgezet	volwassen
opgezet	volwassen
opgezet	volwassen

*Sylvia communis*

opgezet	volwassen
opgezet	volwassen

*Sylvia curruca*

opgezet	volwassen
opgezet	volwassen

*Syrnaticus reevesi*

opgezet	volwassen
---------	-----------

*Tachybaptus ruficollis*

opgezet	volwassen
opgezet	volwassen
opgezet	volwassen
opgezet	volwassen
opgezet	volwassen
opgezet	volwassen
opgezet	volwassen
opgezet	volwassen
opgezet	volwassen
opgezet	volwassen
opgezet	volwassen

*Tadorna tadorna*

opgezet	volwassen
opgezet	

*Temenuchus pagodarum*

opgezet	volwassen
---------	-----------

*Tetrao tetrix*

opgezet	volwassen
opgezet	volwassen
opgezet	volwassen
opgezet	volwassen
opgezet	volwassen

*Tetrax tetrax*

opgezet	volwassen
---------	-----------

*Trichoglossus haematodus*

opgezet	volwassen
---------	-----------

*Tringa erythropus*

opgezet	volwassen
opgezet	volwassen

## Spreeuw

Spreeuw	NMN_0000_18
Spreeuw; in vitrine	NMN_1976_58
Spreeuw; poten beschadigd; wiebelig	NMN_1981_181
Spreeuw	NMN_1983_2802
Spreeuw; mottig	NMN_1986_59
Spreeuw; poot gebroken	NMN_1990_16
Spreeuw; veren opgezet; kale plekken	NMN_2001_38
Spreeuw	NMN_2001_6

## Zwartkop

Zwartkop; rechtere vleugel los; staartveren scheef	NMN_0000_169
Zwartkop; teen gebroken	NMN_1983_2885
Zwartkop; vleugel los	NMN_1983_2923
Zwartkop	NMN_1993_802
Zwartkop; twee zwartkoppen op voetstuk	NMN_1997_33
Zwartkop; twee zwartkoppen op voetstuk	NMN_1999_210
Zwartkop; poten beschadigd; kale plekken	NMN_2003_44

## Tuinfluiter

Tuinfluiter; mottig	NMN_1983_2941
Tuinfluiter	NMN_1983_2943
Tuinfluiter; kale plekken	NMN_1983_2944

## Grasmus

Grasmus; poten beschadigd; vleugel los; mottig; poot ontbreekt	NMN_1983_2884
Grasmus; mottig; houding vreemd; voetstuk los	NMN_1983_2909

## Braamsluiper

Braamsluiper	NMN_0000_22
Braamsluiper; kale plekken; vleugel los	NMN_1981_25

## Koningsfazant

Koningsfazant	NMN_1999_76
---------------	-------------

## Dodaars

Dodaars	NMN_0000_16
Dodaars; alleen etiket	NMN_1976_18
Dodaars	NMN_1976_20
Dodaars	NMN_1978_39
Dodaars	NMN_1980_366
Dodaars; poot beschadigd; mottig	NMN_1981_43
Dodaars	NMN_1983_2977
Dodaars	NMN_1990_55
Dodaars	NMN_2000_9
Dodaars	NMN_2009_6

## Bergeend

Bergeend	NMN_1983_3128
Bergeend	NMN_1997_6

## Pagode-spreeuw

Pagode-spreeuw	NMN_0000_68
----------------	-------------

## Korhoen

Korhoen; dreighouding	NMN_1978_86
Korhoen; vraatsporen	NMN_1980_31
Korhoen; mottig; kale plekken; poten beschadigd	NMN_1981_132
Korhoen; dreighouding	NMN_1981_68
Korhoen	NMN_1983_3055

## Kleine Trap

Kleine trap; nek los; losse veren	NMN_1978_55
-----------------------------------	-------------

## Lori van de Blauwe Bergen

Lori van de Blauwe Bergen	NMN_1986_60
---------------------------	-------------

## Zwarte Ruiter

Zwarte ruiter; poot opgeheven; houding vreemd	NMN_1981_76
Zwarte Ruiter; poot opgeheven; vleugel los	NMN_1981_77



<i>Tringa glareola</i>		Bosruiter	
opgezet		Bosruiter; poten beschadigd; kale plek	NMN_1983_3088
<i>Tringa nebularia</i>		Groenpootruiter	
opgezet	volwassen	Groenpootruiter; vleugels gespreid	NMN_1976_34
<i>Tringa ochropus</i>		Witgatje	
opgezet	volwassen	Witgatje	NMN_1976_35
opgezet	volwassen	Witgat; poten beschadigd; vleugel los	NMN_1978_84
<i>Tringa totanus</i>		Tureluur	
opgezet	volwassen	Tureluur	NMN_0000_165
opgezet	volwassen	Tureluur	NMN_1987_51
opgezet	juveniel	Tureluur	NMN_2001_32
opgezet	volwassen	Tureluur	NMN_2002_14
opgezet		Tureluur	NMN_2002_602
<i>Trochilidae</i>		Kolibries	
opgezet	volwassen	Kolibrie spec.	NMN_0000_67
opgezet	volwassen	Kolibrie spec.; 7 kolibries en nest; mottig tak met 7 kolibries	NMN_0000_75
opgezet		Kolibrie; mottig; poten beschadigd; met nest	NMN_1983_2999
opgezet		Kolibrie; in doosje; mottig; ogen ontbreken	NMN_1983_3000
opgezet		Kolibrie; drie kolibries	NMN_1983_3035
opgezet		Kolibrie; drie kolibries; los in doosje; snavel beschadigd; poten	NMN_1983_3036
opgezet		Kolibrie; drie kolibries; mottig	NMN_1983_3037
opgezet		Kolibrie spec.; mottig; kale plekken	NMN_1983_3067
opgezet		Kolibries; kolibries op tak; diverse loss kolibries in doosjes;	NMN_1983_3069
opgezet		Kolibries; kolibries op tak; diverse loss kolibries in doosjes;	NMN_1983_3070
opgezet		Kolibries; kolibries op tak; diverse loss kolibries in doosjes;	NMN_1983_3071
opgezet		Kolibries; kolibries op tak; diverse loss kolibries in doosjes;	NMN_1983_3072
opgezet		Kolibries; kolibries op tak; diverse loss kolibries in doosjes;	NMN_1983_3073
<i>Troglodytes troglodytes</i>		Winterkoning	
opgezet		Winterkoning; snavel beschadigd	NMN_1998_20
balg	volwassen	Winterkoning; balg; mottig	NMN_1999_217
<i>Turdus iliacus</i>		Koperwiek	
opgezet	volwassen	Koperwiek; wiebelig	NMN_0000_24
opgezet	volwassen	Koperwiek	NMN_1976_8
opgezet	volwassen	Koperwiek	NMN_1978_326
opgezet	volwassen	Koperwiek; kale plekken	NMN_1978_45
opgezet	volwassen	Koperwiek	NMN_1980_259
opgezet	volwassen	Koperwiek; vleugels gespreid	NMN_1981_49
opgezet	volwassen	Koperwiek	NMN_1983_2983
opgezet	volwassen	Koperwiek	NMN_1983_2985
opgezet	volwassen	Koperwiek	NMN_1999_169
opgezet		Koperwiek; rechter zijde lelijk	NMN_2000_12
balg	volwassen	Koperwiek	NMN_2008_12
<i>Turdus merula</i>		Merel	
opgezet	volwassen	Merel	NMN_1978_1
gedroogd	juveniel 1e-jaars	Merel; melanistische vorm?	NMN_1990_86
opgezet	volwassen	Merel; verkleurd	NMN_1992_12
opgezet	volwassen	Merel	NMN_1992_60
ongeprepareerd	volwassen	Merel; verkleurd	NMN_1994_3
ongeprepareerd	volwassen	Merel;	NMN_1995_5
opgezet	volwassen	Merel; 'dood' opgezet	NMN_1998_51
opgezet	volwassen	Merel; vraatsporen; vuil	NMN_1999_220
opgezet	juveniel	Merel; staart nog met vleugelschacht	NMN_2001_16
opgezet	volwassen	Merel; gedeeltelijk albino	NMN_2003_24
opgezet	volwassen	Merel	NMN_2004_46
opgezet	volwassen	Merel	NMN_2004_51
opgezet	juveniel	Merel; vuil	NMN_2005_26
opgezet	volwassen	Merel	NMN_2008_6
<i>Turdus philomelos</i>		Zanglijster	
opgezet	volwassen	Zanglijster	NMN_0000_49
opgezet	volwassen	Zanglijster; ogen verkeerd	NMN_1976_78
opgezet	volwassen	Zanglijster	NMN_1978_327
opgezet	volwassen	Zanglijster	NMN_1978_328
opgezet		Zanglijster; mottig	NMN_1983_3012
opgezet	onbekend	Zanglijster	NMN_1987_59

opgezet	volwassen	Zanglijster; bedelend	NMN_1987_8
opgezet	volwassen	Zanglijster	NMN_1991_135
opgezet	volwassen	Zanglijster	NMN_1991_139
opgezet	volwassen	Zanglijster	NMN_1992_1
opgezet	volwassen	Zanglijster	NMN_1992_37
opgezet	volwassen	Zanglijster	NMN_1993_41
opgezet	juвениel	Zanglijster; juveniel	NMN_1993_89
opgezet	onbekend	Zanglijster; kale plek	NMN_1995_42
opgezet	juвениel	Zanglijster; drie jonge zanglijsters	NMN_1998_15
opgezet	volwassen	Zanglijster; opgezet	NMN_2010_17
<i>Turdus pilaris</i>		<b>Kramsvogel</b>	
opgezet	volwassen	Kramsvogel	NMN_1976_59
opgezet	volwassen	Kramsvogel	NMN_1980_255
opgezet		Kramsvogel	NMN_1983_2986
opgezet		Kramsvogel; poten beschadigd	NMN_1983_2988
opgezet	volwassen	Kramsvogel	NMN_1987_2
opgezet	volwassen	Kramsvogel	NMN_1996_10
opgezet	volwassen	Kramsvogel	NMN_2002_62
<i>Turdus torquatus</i>		<b>Beflijster</b>	
opgezet	volwassen	Beflijster	NMN_1977_14
opgezet	volwassen	Beflijster; snavel beschadigd	NMN_1980_52
opgezet	volwassen	Beflijster; vreemde houding	NMN_1981_50
opgezet		Beflijster	NMN_1983_3015
opgezet		Beflijster	NMN_1983_3016
opgezet	juвениel 1e-jaars	Beflijster	NMN_2005_5
opgezet	juвениel	Beflijster; vuil	NMN_2005_7
opgezet		Beflijster; snavel gebroken	NMN_2009_42
<i>Turdus viscivorus</i>		<b>Grote Lijster</b>	
opgezet	volwassen	Grote lijster; poten beschadigd	NMN_0000_168
<i>Tyto alba</i>		<b>Kerkuil</b>	
opgezet	volwassen	Kerkuil	NMN_0000_174
opgezet	volwassen	Kerkuil; kale plekken	NMN_1981_102
opgezet	volwassen	Kerkuil	NMN_1989_62
opgezet	volwassen	Kerkuil	NMN_1994_8
opgezet	onbekend	Kerkuil; wiebelig	NMN_1995_38
opgezet		Kerkuil; rug vreemd	NMN_2002_23
opgezet		Kerkuil; poten kaal	NMN_2002_24
opgezet	volwassen	Kerkuil	NMN_2003_19
opgezet	volwassen	Kerkuil	NMN_2004_26
opgezet	juвениel	Kerkuil; ogen vreemd	NMN_2006_13
opgezet		Kerkuil	NMN_2008_51
<i>Upupa epops</i>		<b>Hop</b>	
opgezet	volwassen	Hop	NMN_1978_26
opgezet	volwassen	Hop	NMN_1983_2965
<i>Uria aalge</i>		<b>Zeekoet</b>	
opgezet	volwassen	Zeekoet; op "steen"	NMN_1976_39
opgezet	volwassen	Zeekoet	NMN_1980_38
opgezet	volwassen	Zeekoet	NMN_1981_93
opgezet	volwassen	Zeekoet	NMN_1983_3123
opgezet	volwassen	Zeekoet	NMN_1983_3124
opgezet	volwassen	Zeekoet	NMN_1990_34
opgezet	volwassen	Zeekoet	NMN_1999_158
<i>Vanellus vanellus</i>		<b>Kievit</b>	
opgezet	volwassen	Kievit	NMN_1976_73
opgezet	volwassen	Kievit	NMN_1978_105
opgezet	volwassen	Kievit; in perspex kist	NMN_1981_180
opgezet	volwassen	Kievit; mottig	NMN_1983_3664
opgezet	juвениel	Kievit; jong; mottig; lelijk	NMN_1983_3665
opgezet	volwassen	Kievit; mottig	NMN_1993_24
<i>Vidua paradisaea</i>		<b>Smalstaartparadijswida</b>	
opgezet		Smalstaartparadijswida	NMN_1981_40
<i>Vultur gryphus</i>		<b>Andescondor</b>	
opgezet	volwassen	Andescondor	NMN_1999_8

# Mammalia

## *Alopex lagopus*

huid volwassen

## *Apodemus sylvaticus*

opgezet volwassen  
opgezet volwassen  
gedroogd  
opgezet volwassen  
opgezet volwassen  
opgezet volwassen

## *Arvicola terrestris*

opgezet volwassen

## *Atelerix albiventris*

opgezet juveniel

## *Bos taurus*

opgezet volwassen

## *Capra falconeri*

schedel

## *Capra hircus*

huid  
opgezet juveniel  
schedel volwassen

## *Capreolus capreolus*

huid  
huid  
opgezet volwassen  
opgezet volwassen  
opgezet volwassen  
schedel volwassen  
schedel volwassen  
schedel volwassen  
schedel volwassen  
opgezet volwassen  
schedel volwassen

## *Castor fiber*

opgezet volwassen  
opgezet volwassen  
opgezet embryo

## *Cavia porcellus*

opgezet volwassen

## *Cercocebus galeritus*

opgezet volwassen

## *Cervus elaphus*

huid

## *Connochaetes taurinus*

schedel

## *Cricetus cricetus*

opgezet volwassen

## *Crocidura suaveolens*

opgezet volwassen

## *Dama dama*

opgezet juveniel  
opgezet juveniel

## Poolvos

Poolvos; kledingstuk

NMN\_1992\_6

## Bosmuis

Bosmuis; op tak; roest; mottig  
Bosmuis; oor beschadigd  
Bosmuis; mottig; staartpunt ontbreekt  
Bosmuis  
Bosmuis; zittende houding; staart beschadigd  
Bosmuis; kale plekken

NMN\_1990\_67  
NMN\_1997\_21  
NMN\_2002\_30  
NMN\_2003\_32  
NMN\_2004\_49  
NMN\_2005\_19

## Woelrat

Woelrat; staart ontbreekt; mottig

NMN\_1981\_192

## Witbuikegel

Witbuikegel; juveniel; gaten

NMN\_2010\_38

## Rund

Rund; Galloway rund; Humble van de Groenlanden

NMN\_2000\_207

## Schroefhoorngeit

Schroefhoorngeit; deel schedel met gewei

NMN\_1983\_3777

## Geit

Ree; huid; romp  
Geit; juveniel; liggend  
Ree; schedel met onderkaak; op plank gemonteerd

NMN\_0000\_193  
NMN\_1992\_41  
NMN\_2010\_104

## Ree

Ree; huid; romp  
Ree; huid; romp  
Ree  
Ree  
Ree  
Ree; schedel; op plank gemonteerd; beschadigd  
Ree; schedeldak; op plank gemonteerd  
Ree; schedeldak; op plank gemonteerd  
Ree; schedeldak; op plank gemonteerd  
Ree; jong; liggend  
Ree; schedel met onderkaak; op plank gemonteerd

NMN\_0000\_192  
NMN\_0000\_194  
NMN\_0000\_69  
NMN\_0000\_70  
NMN\_1994\_115  
NMN\_2010\_100  
NMN\_2010\_101  
NMN\_2010\_102  
NMN\_2010\_103  
NMN\_2010\_98  
NMN\_2010\_99

## Bever

Bever; Bever-vrouwetje 'Bergwitz'  
Bever; Bever-mannetje 'Frits'  
Bever; embryo

NMN\_1998\_16  
NMN\_1998\_17  
NMN\_1998\_45

## Huiscavia

Huiscavia

NMN\_1990\_112

## Tanamangabey

Tanamangabey; kale plekken; staart beschadigd

NMN\_1981\_327

## Edelhert

Edelhert; huid; romp; verhaard

NMN\_0000\_191

## Blauwe gnoe

Blauwe gnoe; schedel met horens

NMN\_1983\_3765

## Gewone Hamster

Gewone hamster; zittend; met chip gevat in polyester; staart

NMN\_2002\_53

## Tuinspitsmuis

Tuinspitsmuis

NMN\_2002\_29

## Damhert

Damhert; jong; 'Bambi'  
Damhert; jong; oren beschadigd

NMN\_0000\_50  
NMN\_0000\_88

schedel	volwassen	Kop met gewei damhert	NMN_1990_31
schedel		schedel met gewei damhert	NMN_2000_201
<i>Dasypus novemcinctus</i>			
opgezet	volwassen	Negenbandgordeldier	NMN_1978_336
opgezet		Negenbandgordeldier	NMN_2010_118
<i>Dasypus septemcinctus</i>			
huid		Zevenbandgordeldier; rugschild en staarthuid; poot	NMN_2002_433
huid		Zevenbandgordeldier; rugschild en staarthuid	NMN_2002_444
<i>Eira barbata</i>			
opgezet	volwassen	Tayra	
		Tayra; kale plekken; schimmel	NMN_1981_325
<i>Elephantidae</i>			
gedroogd		Olifant spec.; voetzool	NMN_0000_91
<i>Elephas maximus</i>			
staart	volwassen	Aziatische olifant; vermoedelijk; staart	NMN_1983_3590
<i>Eliomys quercinus</i>			
opgezet	volwassen	Eikelmuis	
		Eikelmuis; staart beschadigd	NMN_1989_38
<i>Eptesicus serotinus</i>			
opgezet	volwassen	Laatvlieger	
opgezet	volwassen	Laatvlieger; vleugels gespreid; in doosje; vleugels beschadigd	NMN_0000_142
		Laatvlieger; vleugels gespreid; in bakje; vleugels beschadigd;	NMN_1983_3703
<i>Equus caballus</i>			
schedel	volwassen	Paard; schedel met onderkaak; op plank gemonteerd	NMN_2010_108
balg	volwassen	Spreeuw; balg	NMN_2010_109
<i>Erinaceus europaeus</i>			
opgezet	volwassen	Egel	NMN_0000_177
opgezet		Egel	NMN_1979_1
opgezet	juveniel	Egel; kale plekken	NMN_1987_32
opgezet	juveniel	Jonge egel	NMN_1992_77
opgezet	volwassen	Egel	NMN_1997_10
opgezet	volwassen	Egel	NMN_1997_9
opgezet	juveniel	Jonge egel	NMN_1998_10
gedroogd	volwassen	Egel; gedroogd; opgerold	NMN_1999_177
opgezet	volwassen	Egel	NMN_2009_84
<i>Felis silvestris</i>			
huid		Wilde kat	
		Kat; huid	NMN_0000_259
<i>Galemys pyrenaicus</i>			
opgezet	volwassen	Pyrenese desman	
		Pyrenese desman; poten beschadigd	NMN_1992_52
<i>Kobus ellipsiprymnus</i>			
schedel		Waterbok	
		Waterbok; deel schedel met horens	NMN_1983_3776
<i>Leopardus colocolo</i>			
huid	volwassen	Colocolo	NMN_1998_1821
<i>Lepus europaeus</i>			
opgezet	volwassen	Haas	NMN_1991_11
opgezet	volwassen	Haas	NMN_1994_116
opgezet		Haas; opzittend; met tand vos	NMN_1998_3
opgezet	volwassen	Haas; oren beschadigd	NMN_2004_4
opgezet	volwassen	Haas; oren beschadigd	NMN_2004_5
opgezet	juveniel	Haas	NMN_2007_34
<i>Loxodonta africana</i>			
staart	volwassen	Afrikaanse olifant	
		Afrikaanse olifant; vermoedelijk; staart	NMN_1983_3616
<i>Lutra lutra</i>			
opgezet	juveniel	Otter	
opgezet	volwassen	Otter; kale plekken; mottig	NMN_1981_129
opgezet	volwassen	Otter	NMN_1983_3690
opgezet	volwassen	Otter; staart beschadigd	NMN_1983_3719
opgezet	volwassen	Otter	NMN_1984_6

opgezet	juveniel	Otter; jong	NMN_1985_48
opgezet	juveniel	Otter; jong	NMN_1985_49
opgezet	volwassen	Otter	NMN_2008_54
<i>Macaca irus</i>			
opgezet	volwassen	Javaanaap; hangend model; staart beschadigd	NMN_2004_13
<i>Macaca mulatta</i>			
opgezet	volwassen	Resusaap; met "noten"; mottig; kale plekken	NMN_1983_3709
<i>Martes foina</i>			
opgezet	volwassen	Steenmarter; opgerold liggend; verkleurd(?)	NMN_0000_100
opgezet	volwassen	Steenmarter; opzittend; zonder voetstuk	NMN_0000_139
opgezet	volwassen	Steenmarter	NMN_0000_26
opgezet	volwassen	Steenmarter	NMN_0000_60
opgezet	volwassen	Steenmarter; opzittende houding	NMN_0000_61
opgezet	volwassen	Steenmarter; zonder voetstuk; testobject(?)	NMN_1986_9
opgezet	volwassen	Steenmarter	NMN_1993_56
opgezet	volwassen	Steenmarter	NMN_1994_117
opgezet	juveniel	Steenmarter; juveniel; roest; los van plank	NMN_1994_133_2
opgezet	volwassen	Steenmarter; zendert om hals; 'Teuntje'	NMN_1994_54
opgezet	volwassen	Steenmarter; opzittend tegen stam; vuil	NMN_1999_209
opgezet	volwassen	Steenmarter; huid	NMN_2000_22
opgezet	volwassen	Steenmarter	NMN_2000_92
opgezet	volwassen	Steenmarter; opzittende houding	NMN_2001_22
opgezet	volwassen	Steenmarter; op stronk; verkleurd	NMN_2004_10
opgezet	volwassen	Steenmarter; op piepschuim; kale plekken; nagels los	NMN_2007_2
opgezet	volwassen	Steenmarter; huid	NMN_2007_32
opgezet	volwassen	Steenmarter; huid	NMN_2008_16
opgezet	volwassen	Steenmarter; huid	NMN_2008_18
<i>Martes martes</i>			
opgezet	volwassen	Boommarter; kop; verkleurd; kale plekken; oren beschadigd	NMN_0000_107
opgezet	volwassen	Boommarter; op stronk	NMN_1984_5
opgezet	volwassen	Boommarter; verkleurd	NMN_1992_42
opgezet	volwassen	Boommarter	NMN_1994_55
<i>Meles meles</i>			
opgezet	volwassen	Das; vochtschade(?); ingezakt	NMN_0000_43
opgezet	volwassen	Das; verkleurd	NMN_1981_329
opgezet	volwassen	Das	NMN_1983_3712
opgezet	volwassen	Das; kale plekken	NMN_1988_21
opgezet	volwassen	Das	NMN_1988_22
opgezet	volwassen	Das; huid	NMN_1993_601
opgezet	juveniel	Das; juveniel	NMN_1994_137
opgezet	juveniel	Das; juveniel	NMN_1995_127
opgezet	volwassen	Das; kale plekken	NMN_2000_48
opgezet	volwassen	Das; verkleurd; stoffig	NMN_2002_484
<i>Microtus agrestis</i>			
opgezet	volwassen	Aardmuis	NMN_1995_34
<i>Microtus arvalis</i>			
opgezet	volwassen	Veldmuis	NMN_2005_17
opgezet	volwassen	Veldmuis; zittend opgezet	NMN_2005_18
<i>Muridae</i>			
gedroogd		Muis spec.; mummie; in doosje	NMN_1999_155
<i>Mus musculus</i>			
opgezet	volwassen	Huismuis; mottig	NMN_1994_50_3
opgezet	volwassen	Huismuis; mottig	NMN_1994_50_4
opgezet	volwassen	Oostelijke huismuis; mottig	NMN_1997_22
opgezet	volwassen	Oostelijke huismuis; mottig; voorpoten beschadigd	NMN_1998_24
opgezet	volwassen	Oostelijke huismuis; mottig	NMN_1999_215
gedroogd		Oostelijke huismuis	NMN_2001_34
gedroogd		Oostelijke huismuis	NMN_2001_46
opgezet		Oostelijke huismuis	NMN_2002_27
opgezet	volwassen	Oostelijke huismuis; als prooi van wezel	NMN_2005_23
<i>Mustela erminea</i>			
huid	volwassen	Hermelijn; huid	NMN_0000_105

opgezet	volwassen	Hermelijn; kale plekken; staart beschadigd	NMN_1981_184
opgezet	volwassen	Hermelijn; kale plekken	NMN_1983_3582
opgezet	volwassen	Hermelijn	NMN_1985_100
opgezet	volwassen	Hermelijn	NMN_1987_20
opgezet	volwassen	Hermelijn; op schors; kale plekken	NMN_1988_82
opgezet	volwassen	Hermelijn	NMN_1989_7
opgezet		Hermelijn	NMN_1999_154
opgezet	volwassen	Hermelijn	NMN_2001_44
opgezet		Hermelijn; mottig	NMN_2002_40
<b><i>Mustela lutreola</i></b>		<b>Nerts</b>	
huid		Nerts; huid	NMN_0000_195
huid	volwassen	Nerts; twee nertsen; stola	NMN_1990_30
<b><i>Mustela nivalis</i></b>		<b>Wezel</b>	
huid	volwassen	Wezel; romphuid	NMN_0000_123
opgezet	volwassen	Wezel; op stronk	NMN_0000_36
opgezet	volwassen	Wezel	NMN_1980_238
opgezet	volwassen	Wezel	NMN_1985_76
opgezet	volwassen	Wezel	NMN_1996_206
opgezet	volwassen	Wezel	NMN_1998_50
opgezet		Wezel	NMN_1999_196
opgezet		Wezel	NMN_2002_69
opgezet	volwassen	Wezel; muis in bek	NMN_2007_1
<b><i>Mustela putorius</i></b>		<b>Bunzing</b>	
opgezet	volwassen	Bunzing	NMN_0000_138
opgezet	volwassen	Bunzing; zonder voetstuk; oren beschadigd	NMN_0000_154
opgezet		Bunzing; twee bunzings in diorama; met spreekw	NMN_0000_180
opgezet	volwassen	Bunzing	NMN_0000_40
opgezet	volwassen	Bunzing	NMN_0000_41
opgezet	volwassen	Bunzing	NMN_1981_187
opgezet	volwassen	Bunzing	NMN_1984_11
opgezet	volwassen	Bunzing; in gevecht met bunzing; kale plekken	NMN_1984_19
opgezet	volwassen	Bunzing; in gevecht met bunzing; tand ontbreekt	NMN_1984_20
opgezet		Bunzing	NMN_1985_75
opgezet	volwassen	Bunzing; klimmend	NMN_1986_50
opgezet	volwassen	Bunzing	NMN_1989_68
opgezet	volwassen	Bunzing	NMN_1993_209
opgezet	volwassen	Bunzing	NMN_1994_120
opgezet	volwassen	Bunzing	NMN_1994_68
opgezet	volwassen	Bunzing	NMN_1995_74
opgezet		Bunzing	NMN_1998_43
opgezet		Bunzing; op schors	NMN_2000_51
opgezet		Bunzing	NMN_2000_52
opgezet	volwassen	Bunzing	NMN_2002_56
opgezet	volwassen	Bunzing	NMN_2002_66
<b><i>Mustela putorius furo</i></b>		<b>Fret</b>	
opgezet	volwassen	Fret; albino	NMN_1983_3581
<b><i>Mustela vison</i></b>		<b>Amerikaanse nerts</b>	
opgezet	volwassen	Amerikaanse nerts; gedeeltelijk albino(?)	NMN_1990_43
opgezet	volwassen	Amerikaanse nerts; met kogel in kunsthars	NMN_2006_47
<b><i>Myocastor coypus</i></b>		<b>Beverrat</b>	
opgezet	volwassen	Beverrat	NMN_1991_79
opgezet	volwassen	Beverrat; poten beschadigd	NMN_2001_57
<b><i>Myotis</i></b>			
opgezet		Vleermuis spec.; in doosje; aanslag	NMN_2000_19
<b><i>Ondatra zibethicus</i></b>		<b>Muskusrat</b>	
opgezet	volwassen	Muskusrat	NMN_0000_137
opgezet	volwassen	Muskusrat; linker ondersnijtand ontbreekt	NMN_1983_3746
huid	volwassen	Huid Bisamrat Muskusrat	NMN_2000_83
opgezet	volwassen	Muskusrat	NMN_2001_42
<b><i>Ornithorhynchus anatinus</i></b>		<b>Vogelbekdier</b>	
opgezet	volwassen	Vogelbekdier	NMN_1982_17
<b><i>Oryctolagus cuniculus</i></b>		<b>Konijn</b>	

opgezet	juveniel	Konijn	NMN_1992_112
opgezet	juveniel	Konijn; oren beschadigd	NMN_1992_124
opgezet	volwassen	Konijn	NMN_1998_12
opgezet	juveniel	Konijn; jong	NMN_2005_2
opgezet	juveniel	Konijn; juveniel huiskonijn; zwart	NMN_2006_32
opgezet	embryo	Konijn; embryo	NMN_2007_33
<i>Ovis ammon</i>		<b>Moeflon</b>	
schedel	volwassen	Moeflon; schedel met onderkaak; op plank; mist tanden	NMN_2010_20
<i>Ovis aries</i>		<b>Schaap</b>	
schedel	volwassen	Schaap; schedel met onderkaak; op plank gemonteerd	NMN_2010_105
<i>Panthera pardus</i>		<b>Luipaard</b>	
huid		Luipaard; huid	NMN_1998_1784
<i>Papio cynocephalus</i>		<b>Gele baviaan</b>	
opgezet		Gele baviaan	NMN_1999_176
<i>Phalanger</i>		<b>Echte Koeskoezen</b>	
opgezet		Koeskoes spec.; op stronk; kale plekken; mottig	NMN_1983_3584
<i>Phoca vitulina</i>		<b>Gewone zeehond</b>	
opgezet	juveniel	Gewone zeehond; jong	NMN_0000_92
opgezet	volwassen	Gewone zeehond; kale plekken; poten beschadigd	NMN_1983_3752
<i>Pipistrellus pipistrellus</i>		<b>Dwergvleermuis</b>	
opgezet	volwassen	Dwergvleermuis	NMN_1983_2807
harspreparaat	volwassen	Dwergvleermuis; harspreparaat; verkleurd	NMN_1989_64
gedroogd	volwassen	Dwergvleermuis; in doosje; lelijk	NMN_1994_147
gedroogd		Dwergvleermuis; in doos	NMN_1996_225
opgezet	volwassen	Dwergvleermuis; op 'muur' gemonteerd	NMN_2005_22
opgezet	volwassen	Dwergvleermuis; vleugels gespreid; kale plekken	NMN_2006_29
<i>Plecotus auritus</i>		<b>Grootoorvleermuis</b>	
opgezet	volwassen	Grootoorvleermuis; in doosje	NMN_1996_224
<i>Pongo pygmaeus</i>		<b>Borneose orang-oetan</b>	
opgezet	juveniel	Borneose orang-oetan; hangend; poten beschadigd	NMN_1999_188
<i>Procyon lotor</i>		<b>Wasbeer</b>	
opgezet	volwassen	Wasbeer	NMN_1995_44_1
<i>Pteropus</i>			
opgezet	volwassen	Vliegende hond spec.; in vitrine (beschadigd)	NMN_2002_49
<i>Rangifer tarandus</i>		<b>Rendier</b>	
schedel		Rendier; deel schedel met gewei	NMN_1983_3778
<i>Rattus norvegicus</i>		<b>Bruine rat</b>	
opgezet	volwassen	Bruine rat	NMN_1986_68
opgezet	volwassen	Bruine rat; zittende houding; kale plek	NMN_1990_71
opgezet		Bruine rat; zittend;	NMN_1996_222
opgezet	volwassen	Bruine rat; kale plekken; oren beschadigd; mottig	NMN_2002_679
opgezet	volwassen	Bruine rat	NMN_2007_24
<i>Rattus rattus</i>		<b>Zwarte rat</b>	
opgezet	volwassen	Zwarte rat; zittend; lelijk opgezet	NMN_1997_37
<i>Sciurus vulgaris</i>		<b>Eekhoorn</b>	
opgezet	volwassen	Eekhoorn; met dennenappel	NMN_0000_140
opgezet	volwassen	Eekhoorn; op stam; oren beschadigd	NMN_1982_14
opgezet	volwassen	Eekhoorn; scheef	NMN_1982_18
opgezet	volwassen	Eekhoorn; op stam; oren beschadigd	NMN_1994_86_1
opgezet	volwassen	Eekhoorn; hangend model	NMN_1995_131_1
opgezet	volwassen	Eekhoorn; hangend model; kale plekken; staart beschadigd	NMN_1995_131_3
opgezet	volwassen	Eekhoorn; op stam; oren beschadigd	NMN_1995_131_5
opgezet	volwassen	Eekhoorn; op stam	NMN_1995_131_6
opgezet	juveniel	Eekhoorn; zittend	NMN_1995_143
opgezet	volwassen	Eekhoorn; zittend	NMN_1996_530

opgezet		Eekhoorn; donkere vorm; op blok hout	NMN_1997_11
opgezet	volwassen	Eekhoorn; zittend met blokje schuim	NMN_2005_25
opgezet	juveniel	Eekhoorn	NMN_2005_9
opgezet	volwassen	Eekhoorn; zittend met dennenappel	NMN_2007_19
<i>Sorex araneus</i>		Gewone bosspitsmuis	
opgezet	volwassen	Gewone bosspitsmuis	NMN_1988_107
opgezet	volwassen	Gewone bosspitsmuis	NMN_1995_104
opgezet	volwassen	Gewone bosspitsmuis	NMN_2005_21
<i>Sus scrofa</i>		Wild zwijn	
opgezet	juveniel	Wild zwijn; ogen lelijk	NMN_1981_297
schedel	volwassen	Zwijn; schedel met onderkaak; op plank gemonteerd	NMN_2010_107
<i>Symphalangus syndactylus</i>		Siamang	
opgezet	volwassen	Siamang; kale plekken; poten beschadigd; schimmel	NMN_1983_3731
<i>Syncerus caffer</i>		Kafferbuffel	
schedel		Kafferbuffel; schedel; vuil	NMN_1983_3611
<i>Talpa europaea</i>		Mol	
opgezet	volwassen	Mol	NMN_1992_70
opgezet	volwassen	Mol; poot beschadigd	NMN_1992_83
opgezet	volwassen	Mol	NMN_1995_152
opgezet	volwassen	Mol	NMN_2002_68
opgezet	volwassen	Mol	NMN_2003_31
opgezet	volwassen	Mol; zonder voetstuk	NMN_2004_52
opgezet	volwassen	Mol; albino	NMN_2005_20
<i>Tarsius tarsier</i>		Celebesspookdier	
opgezet	volwassen	Celebesspookdier; kale plekken; mottig	NMN_1980_385
<i>Tupaia glis</i>		Gewone toepaja	
opgezet	volwassen	Gewone toepaja; kale plekken	NMN_1983_3588
<i>Ursus maritimus</i>		Ijsbeer	
opgezet	juveniel	Ijsbeer; doorgezakt	NMN_1983_3739
<i>Vulpes vulpes</i>		Vos	
opgezet	volwassen	Vos; zittend; zonder voetstuk	NMN_0000_179
huid		Vos; huid; staartpunt los	NMN_0000_190
huid	juveniel	Vos; juveniel; huid	NMN_0000_258
opgezet	volwassen	Vos; liggend; zonder voetstuk; kale plekken	NMN_0000_99
opgezet	juveniel	Vos; zittend	NMN_1994_118
opgezet	volwassen	Vos; verkleurd; staartpunt beshadigd	NMN_1994_123
opgezet	volwassen	Vos; zittend op stronk	NMN_2000_99
opgezet		Vos; verkleurd	NMN_2002_605
opgezet	volwassen	Vos; met fazant	NMN_2004_16
schedel	volwassen	Vos; schedel met onderkaak; op plank gemonteerd	NMN_2010_106



## *Pisces*

<i>Acanthostracion</i>	Atlantische koffervis	
gedroogd	Atlantische koffervis; schimmel	NMN_0000_9
<i>Acanthostracion tricornis</i>	Driekantige koffervis	
gedroogd	Driekantige koffervis	NMN_1983_3784
<i>Arothron hispidus</i>	Witgeklepte kogelvis	
opgezet	Witgeklepte kogelvis; touw door vinnen; beschadigd;	NMN_0000_186
gedroogd	Witgeklepte kogelvis; aan koord; schimmel	NMN_0000_74
<i>Diodon hystrix</i>	Gestippelde egelvis	
gedroogd	Gestippelde egelvis; zonder inhoud; stekels beschadigd	NMN_1992_126
<i>Hippocampus</i>	Zeepaardjes	
gedroogd	Zeepaard spec.	NMN_1982_61
gedroogd	Zeepaard	NMN_1983_3785
harspreparaat	Zeepaard spec.; in hars; lelijk	NMN_1994_22
<i>Lactoria cornuta</i>	Koevis	
gedroogd	Koevis	NMN_0000_8
gedroogd	Koevis; buik open; schimmel	NMN_2002_424
<i>Platichthys flesus</i>	Bot	
gedroogd	Bot; onderzijde gelakt	NMN_0000_106
<i>Solea solea</i>	Tong	
model	Tong; plastic model; verf gesleten	NMN_0000_65
<i>Sphoeroides pachygaste</i>	Geelvinkogelvis	
opgezet	Geelvinkogelvis; beschadigd	NMN_0000_187
<i>Tetraodon cutcutia</i>	Gewone zoetwaterkogelvis	
opgezet	Gewone zoetwaterkogelvis; aan koord	NMN_1992_127

# ***Amphibia***

## *Alytes obstetricans*

model volwassen

## *Bufo bufo*

model volwassen

## *Hyla arborea*

model volwassen

model volwassen

## *Lithobates catesbeianus*

model volwassen

## *Rana arvalis*

model volwassen

## *Rana lessonae*

opgezet

## *Rana ridibunda*

model volwassen

model volwassen

## *Rana temporaria*

model volwassen

model volwassen

## *Salamandra salamandra*

model volwassen

model volwassen

## *Salamandra salamandra*

model volwassen

## Vroedmeesterpad

Model van vroedmeesterpad

NMN\_1994\_104\_2

## Gewone pad

Model van gewone pad; licht beschadigd

NMN\_1991\_16

## Boomkikker

Model van boomkikker op blad

NMN\_1994\_103\_1

Model van boomkikker op blad

NMN\_1994\_103\_2

## Brulkikker

Brulkikker; model; schuren

NMN\_1983\_3783

## Heikikker

Model van heikikker

NMN\_1994\_106\_2

## Poelkikker

Poelkikker; overzicht van de diverse levensfasen; in kist

NMN\_0000\_185

## Meerkikker

Model van meerkikker

NMN\_1994\_99\_1

Model van meerkikker

NMN\_1994\_99\_2

## Bruine kikker

Bruine kikker; model

NMN\_1993\_5

Model van bruine kikker

NMN\_1994\_105\_2

## Vuursalamander

Vuursalamander

NMN\_1994\_102\_1

Vuursalamander

NMN\_1994\_102\_2

Spaanse vuursalamander

NMN\_1994\_96

# Reptilia

<i>Anguis fragilis</i>		Hazelworm	
model	volwassen	Model van hazelworm; licht beschadigd	NMN_1994_98_2
huid	volwassen	Hazelworm; deel van huid; vervelling; in doosje	NMN_2006_21
<i>Bitis gabonica</i>		Gabonpofadder	
huid		Gabonpofadder; huid; alleen lichaam; vraat	NMN_1998_1785
<i>Caiman crocodilus</i>		Brilkaaiman	
huid		Brilkaaiman; huid van rug	NMN_0000_182
opgezet	juвениел 2e-jaars	Brilkaaiman; poten beschadigd; staart beschadigd	NMN_1987_22
opgezet	juвениел	Brilkaaiman; poten beschadigd; staart beschadigd; tenen	NMN_1990_36
opgezet		Brilkaaiman; jong	NMN_2001_771
<i>Caiman latirostris</i>		Breedsnuitkaaiman	
opgezet	volwassen	Breedsnuitkaaiman; poten beschadigd; tenen ontbreken;	NMN_1989_41
<i>Chamaeleo chamaeleon</i>		Gewone kameleon	
opgezet		Gewone kameleon	NMN_2002_452
<i>Chelonia mydas</i>		Soepschildpad	
opgezet	volwassen	Soepschildpad; schimmel	NMN_1993_3606
schild	juвениел	Soepschildpad; rugschild; schimmel	NMN_1994_71
<i>Crocodylidae</i>			
opgezet	juвениел	Krokodil spec.; poten beschadigd; tenen ontbreken; schimmel	NMN_0000_80
huid		Krokodil spec.; huid; droog; scheuren; gebroken	NMN_2002_1315
<i>Crocodylus acutus</i>		Spitssnuitkrokodil	
opgezet	juвениел 1e-jaars	Spitssnuitkrokodil; jong; poten beschadigd; tenen ontbreken	NMN_1990_89
<i>Crocodylus porosus</i>		Zeekrokodil	
huid		Zeekrokodil; huid met kop; scheuren	NMN_2008_7
<i>Cuora</i>		Aziatische	
opgezet		Aziatische doosschildpad sp.; met ei; in vitrine; ei los	NMN_2002_606
<i>Cuora amboinensis</i>		Ambonese doosschildpad	
gedroogd		Ambonese doosschildpad; poten beschadigd; schimmel	NMN_0000_63
gedroogd	juвениел	Ambonese doosschildpad; poot ontbreekt	NMN_1983_3725
<i>Emys orbicularis</i>		Europese moerasschildpad	
gedroogd	juвениел	Europese moerasschildpad; poten beschadigd; schimmel	NMN_1983_3726
<i>Eretmochelys imbricata</i>		Karetschildpad	
opgezet	juвениел	Karetschildpad	NMN_1983_3741
opgezet	juвениел	Karetschildpad	NMN_1992_51
<i>Eunectes murinus</i>		Anaconda	
huid		Anaconda; huid; lichaam zonder kop; over rug geopend;	NMN_0000_188
<i>Gavialis gangeticus</i>		Gangesgaviaal	
opgezet	juвениел	Gangesgaviaal; juвениел	NMN_2010_117
<i>Geochelone carbonaria</i>		Kolenbranderschildpad	
schild	halfwas	Kolenbranderschildpad; schild; missende platen	NMN_1992_25
<i>Lacerta agilis</i>		Zandhagedis	
model	volwassen	Model van zandhagedis	NMN_1994_95
<i>Lacertidae</i>		Hagedis	
opgezet		Hagedissen; diverse soorten; 7 exemplaren in kist	NMN_0000_184
<i>Melanosuchus niger</i>		Zwarte kaaiman	
opgezet		Zwarte kaaiman	NMN_2002_54

<i>Natrix natrix</i>		<b>Ringslang</b>	
model	volwassen	Model van ringslang	NMN_1994_100_2
<i>Paleosuchus palpebrosus</i>		<b>Cuviers</b>	
opgezet	juveniel 2e-jaars	Cuviers gladvoorhoofdkaaiman; op plank	NMN_1983_3718
<i>Podarcis muralis</i>		<b>Muurhagedis</b>	
model	volwassen	Model van muurhagedis	NMN_0000_64
<i>Python molurus</i>		<b>Tijgerpython</b>	
opgezet	volwassen	Tijgerpython; op tak; beschadigd	NMN_1978_106
<i>Python reticulatus</i>		<b>Netpython</b>	
huid	volwassen	Netpython; huid; lichaam zonder kop	NMN_1991_96
huid		Netpython; huid; alleen lichaam; alleen rug; gaten	NMN_1998_1786
<i>Python sebae</i>		<b>Rotspython</b>	
huid		Rotspython; huid; alleen lichaam; schimmel	NMN_1999_193
huid		Rotspython; huid; lichaam zonder kop; vuil; stug; schimmel	NMN_2002_5
<i>Stigmochelys pardalis</i>		<b>Panterschildpad</b>	
schild	volwassen	Panterschildpad	NMN_1983_3615
<i>Testudo graeca</i>		<b>Moorse landschildpad</b>	
opgezet		Moorse landschildpad	NMN_1999_174
<i>Testudo hermanni</i>		<b>Griekse landschildpad</b>	
gedroogd	juveniel	Griekse landschildpad	NMN_1993_93
opgezet	volwassen	Griekse landschildpad; missende schildplaten	NMN_2002_483
<i>Testudo marginata</i>		<b>Helmschildpad</b>	
schild	volwassen	Helmschildpad; schild	NMN_1990_90
<i>Varanus</i>		<b>Varanen</b>	
opgezet	juveniel	Varaan spec.; op decoratief voetstuk	NMN_0000_87
<i>Varanus bengalensis</i>		<b>Bengaalse varaan</b>	
huid		Bengaalse varaan; huid; gaten	NMN_1999_194
<i>Varanus niloticus</i>		<b>Nijlvaraan</b>	
opgezet		Nijlvaraan	NMN_2002_7
<i>Vipera berus</i>		<b>Adder</b>	
model	volwassen	Model van adder; verf zeer licht beschadigd	NMN_1994_97_1
model	volwassen	Model van adder; beschadigd	NMN_1994_97_2
<i>Zamenis longissimu</i>		<b>Esculaapslang</b>	
huid		Esculaapslang; huid; scheuren; ontbrekende delen	NMN_0000_257